

Autocentranti automatici con passaggio barra

High precision open center power chucks



GP-D

Autocentranti di alta precisione \varnothing 130 - 315 mm
 • Con grande passaggio barra • 3 griffe
High precision power chucks \varnothing 130 - 315 mm
 • Large through-hole • 3 jaws

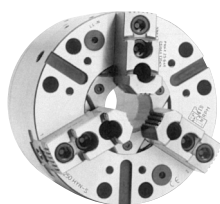
Pag. 42



GB-D

Autocentranti di alta precisione \varnothing 140 - 315 mm
 • Con passaggio barra EXTRA GRANDE • 3 griffe
High precision power chucks \varnothing 140 - 315 mm
 • EXTRA LARGE through-hole • 3 griffe

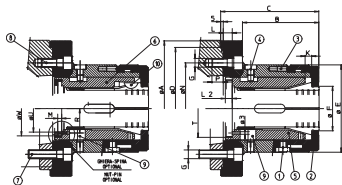
Pag. 44



HYND-S

Con cilindro idraulico incorporato \varnothing 180 - 315 mm
 • Alimentazione dell'olio dall'albero mandrino • 3 griffe
With built-in cylinder \varnothing 180 - 315 mm
 • Oil feeding from machine spindle • 3 jaws

Pag. 46



PPBE

Mandrini porta pinze automatici
 • Gamma completa \varnothing 42-52-60-70-80 mm
 • Attuazione in spinta • Ricambio rapido delle pinze
Power collet chucks
 • Complete range \varnothing 42-52-60-70-80 mm
 • Push-to-close style • Quick collet change

Pag. 47



KSZ-DZ

Mandrini portapinze a trazione per lavorazione in barra
Pull-to-close collet chucks for bar machining

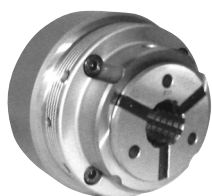
Pag. 57



KSZ-AZ

Mandrini portapinze automatici per lavorazioni in ripresa o barra
 • Attuazione a trazione • Ricambio rapido delle pinze
Power collet chucks for bar and shaft machining
 • Pull-to-close style • Quick collet change

Pag. 58



KSZ-NZ

Mandrini portapinze automatici per lavorazioni in ripresa o barra
 • Posizione assiale fissa della pinza • Ricambio rapido delle pinze
Power collet chucks for bar and shaft machining
 • Fixed axial collet position • Quick collet change

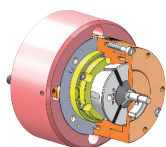
Pag. 60



PINZE

Pinze standard e applicazioni
Standard collets and applications

Pag. 61



KSZ

Esempi di applicazioni
Application examples

Pag. 65



Applicazioni

Serraggio di pezzi utilizzando il passaggio barra parzialmente o completamente. Grande passaggio barra.

Applications/customer's benefit

For open center or partial open center clamping. Large through-hole.

GP-D: griffe base con dentatura in POLLICI (1/16" x 90°)

GP-D: master jaws with INCH serration (1/16" x 90°)

Caratteristiche tecniche:

Trasmissione della forza di serraggio tramite piani inclinati. Corpo interamente cementato e temprato per una maggiore precisione e durata di vita.

Technical features:

Gripping force transmission via wedge hook. Case hardened body to assure greatest precision and long chuck life.

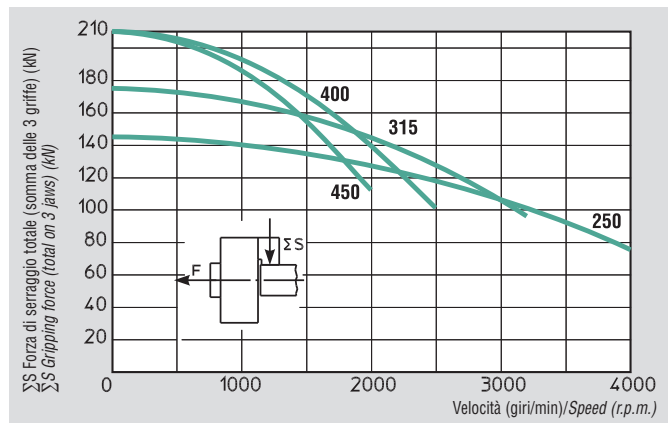
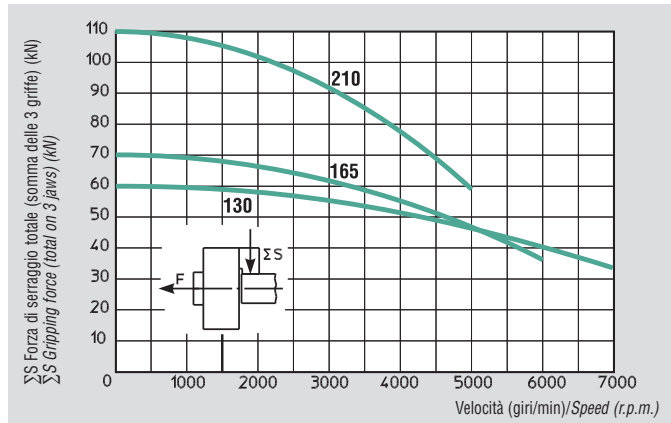
Dotazione standard:

- Mandrino a 3 griffe
- 1 serie di morsetti temprati reversibili
- 1 serie di morsetti teneri
- Viti di fissaggio
- Pompetta per grasso

Standard equipment:

- 3 jaws chuck
- 1 set hard reversible jaws
- 1 set soft top jaws
- Mounting bolts
- Grease gun

Diagrammi della forza di serraggio dinamica - actual gripping force diagrams



I diagrammi si riferiscono ad autocentranti a 3 griffe. La forza di serraggio statica massima è quella agente sulle 3 griffe applicando all'autocentrante la massima forza di trazione ammessa.

I dati si riferiscono ad autocentranti in buone condizioni di usura e pulizia ed ingrassati con grasso SMW-AUTOBLOK K67.

Le forze di serraggio dinamiche sono state misurate utilizzando una serie di morsetti teneri di dotazione disposti nella posizione più esterna, ma non fuoriuscenti dal diametro dell'autocentrante.

Utilizzando morsetti più pesanti o in posizione più esterna, sarà necessario ridurre proporzionalmente la velocità massima.

The diagrams refer to 3-jaw chucks. The max gripping force is the total, acting on the 3 jaws, obtained by applying to the chuck the max allowed traction by the draw bar. The data refers to a chuck in good conditions, using SMW-AUTOBLOK K67 grease.

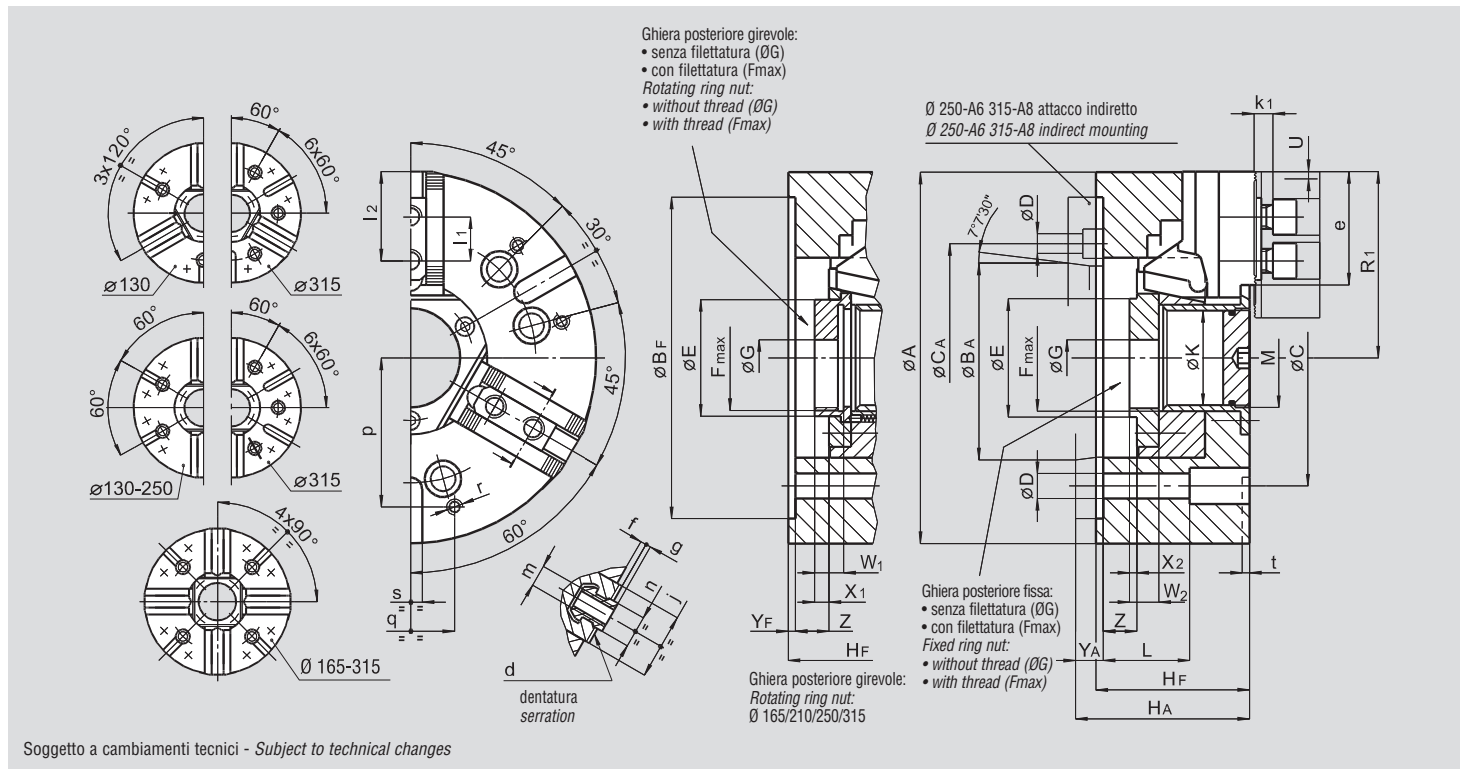
The dynamic gripping forces have been measured using the standard soft top jaws placed in the most external position, but not exceeding the outer diameter of the chuck. Using larger and heavier jaws and/or a more external position, it is necessary to reduce the rotation speed.

Caratteristiche tecniche - technical data

Modello MARIO PINTO MARIO PINTO type		GP-D 130	GP-D 165	GP-D 210	GP-D 250	GP-D 315
Numero di griffe - Number of jaws		3	3	3	3	3
Passaggio barra - Through-hole	mm	32	46	52	66	95
Corsa per griffa - Radial jaw stroke	mm	3.2	3.2	4	5	5
Corsa del manicotto - Wedge stroke	mm	15	15	19	24	24
Forza di trazione max - Max draw pull	kN	22	25	38	50	60
Forza di serraggio max - Max gripping force	kN	60	70	110	145	175
Velocità massima - Max speed	r.p.m.	7000	6000	5000	4000	3200
Massa (senza morsetti) - Mass (without top jaws)	kg	5	9.5	19	30	46
Momento d'inerzia - Moment of inertia	kg·m ²	0.012	0.036	0.12	0.27	0.62
Cilindri consigliati Recommended cylinders		SIN-S 85/100 VNK 70-37	SIN-S 100 VNK 102-46	SIN-S 100/125 VNK 130-52	SIN-S 125/150 VNK 150-67	SIN-S 125/150 VNK 225-95

Per i morsetti di serraggio vedere pag. 130-131
For clamping jaws see page 130-131

Per i cilindri consigliati vedere pag. 114-115-118-119
For recommended cylinders see page 114-115-118-119



MARIO PINTO modello MARIO PINTO type		GP-D 130		GP-D 165		GP-D 210		GP-D 250			GP-D 315			
Attacco - Mounting		FL115	A4	FL140	A5	FL170	A6	FL220	A6	A8	FL300	A8	A11	
A	mm	130		165		210		254			315			
B _F /B _A H6	mm	115	63.513	140	82.563	170	106.375	220	106.375	139.719	300	139.719	196.869	
C	mm	82.6		104.8		133.4		171.4		171.4	235		235	
C _A	mm	-	-	-	-	-	-	133.4		-	-	171.4	-	
D	mm	11.5		11.5		13.5		13.5		17	-	21	21	
E	mm	43.5		(*)		67		78				111		
F _{max}	mm	M38 x 1.5		(**)		M60 x 1.5		M72 x 1.5				M102 x 2		
G	mm	16		20		20		25				25		
H _F /H _A	mm	67	75	77	87	92	104	105	124	119	111	136	127	
K	mm	32		46		52		66				95		
L	mm	51		61		66		59				33		
M	mm	M35 x 1.5		M45 x 1.5		M54 x 1.5		M68 x 2				M98 x 2		
Mandrino aperto - Chuck open	R ₁	mm	66.5	84.5		105.5		127.5				158		
Corsa per griffa - Jaw stroke	U	mm	3.2	3.2		4		5				5		
	W ₁ /W ₂	mm	-/14	18/16		20/18		20/20				23/23		
	X ₁ /X ₂	mm	-/6	11/5		11/5		11/6				12/7		
	Y _F /Y _A	mm	5	13	5	15	5	17	5	24	19	5	30	21
max./min.	Z	mm	15/0		15/0		19/0		24/0			24/0		
Dentatura - Serration	d	pollici/inch	1/16" x 90°		1/16" x 90°		1/16" x 90°		1/16" x 90°			1/16" x 90°		
	e	mm	39		49.5		66		77.5			93		
	f	mm	2		3		3		4			4		
	g	mm	2.5		2.5		2.5		3.5			3.5		
	j	mm	30		33		38		45			45		
	k ₁	mm	10		10		11		12			12		
	l ₁	mm	16		16.5		23		30			30		
max./min.	l ₂	mm	32/23		41/24		56/33		62/43			78/43		
	m	mm	M8		M10		M12		M16			M16		
	n h8	mm	12		14		17		21			21		
	p	mm	52		65		80		102			100		
	q	mm	30		36		45		60			60		
	r	mm	M6		M8		M8		M10			M10		
	s H12	mm	12		16		16		16			20		
	t	mm	5		5		5		5			5		
Codice d'ordine - Ordering example		66152713	66152113	66158016	66158316	66152721	66152121	66152725	+24162530	66152125	66152731	+24183100	66152131	

(*) E ghiera fissa ø60 / E ghiera girevole ø56
(**) F_{max} ghiera fissa M55x2 / F_{max} ghiera girevole M50x1.5

(*) E fixed ring nut ø60 / E rotating ring nut ø56
(**) F_{max} fixed ring nut M55x2 / F_{max} rotating ring nut M50x1.5



Applicazioni

Serraggio di pezzi utilizzando il passaggio barra parzialmente o completamente. Per macchine dotate di passaggio barra extra grande.

GB-D: griffe base con dentatura in POLLICI (1/16" x 90°)

Caratteristiche tecniche:

Passaggio barra extra grande. Trasmissione della forza di serraggio tramite piani inclinati. Corpo interamente cementato e temprato per una maggiore precisione e durata di vita.

Dotazione standard:

- Mandrino a 3 griffe
- 1 serie di morsetti temprati reversibili
- 1 serie di morsetti teneri
- Viti di fissaggio
- Pompetta per grasso

Applications/customer's benefit

For open center or partial open center clamping.
For machines with very large spindle bore.

GP-D: master jaws with INCH serration (1/16" x 90°)

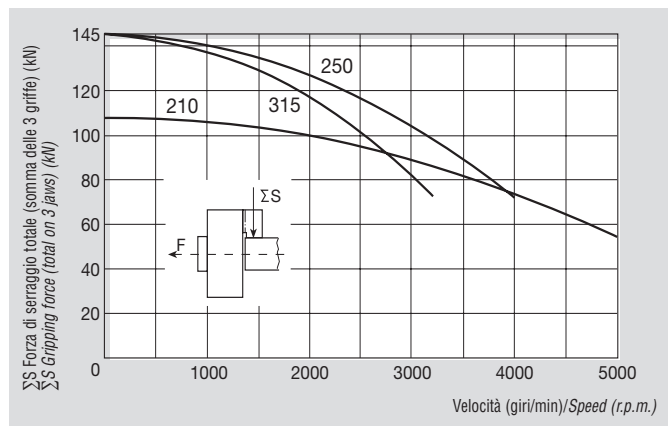
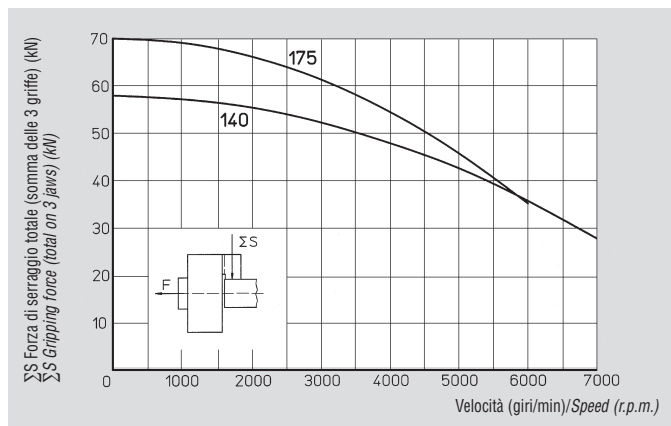
Technical features:

Extra large trough-hole.
Gripping force transmission via wedge hook.
Case hardened body to assure greatest precision and long chuck life.

Standard equipment:

- 3 jaws chuck
- 1 set hard reversible jaws
- 1 set soft top jaws
- Mounting bolts
- Grease gun

Diagrammi della forza di serraggio dinamica - actual gripping force diagrams



I diagrammi si riferiscono ad autocentranti a 3 griffe. La forza di serraggio statica massima è quella agente sulle 3 griffe applicando all'autocentrante la massima forza di trazione ammessa.

I dati si riferiscono ad autocentranti in buone condizioni di usura e pulizia ed ingrassati con grasso SMW-AUTOBLOK K67.

Le forze di serraggio dinamiche sono state misurate utilizzando una serie di morsetti teneri di dotazione disposti nella posizione più esterna, ma non fuoriuscenti dal diametro dell'autocentrante.

Utilizzando morsetti più pesanti o in posizione più esterna, sarà necessario ridurre proporzionalmente la velocità massima.

The diagrams refer to 3-jaw chucks. The max gripping force is the total, acting on the 3 jaws, obtained by applying to the chuck the max allowed traction by the draw bar. The data refers to a chuck in good conditions, using SMW-AUTOBLOK K67 grease.

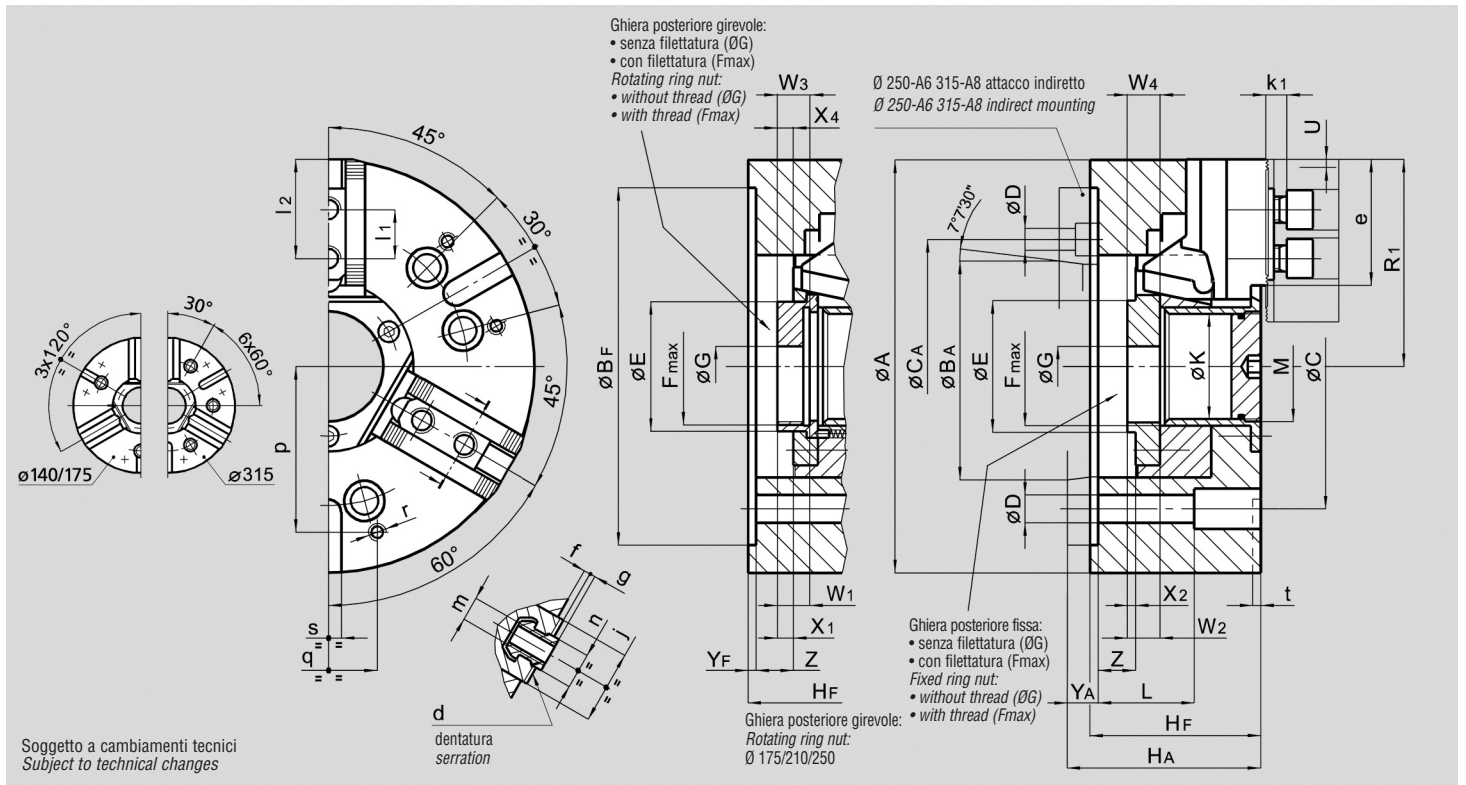
The dynamic gripping forces have been measured using the standard soft top jaws placed in the most external position, but not exceeding the outer diameter of the chuck. Using larger and heavier jaws and/or a more external position, it is necessary to reduce the rotation speed.

Caratteristiche tecniche - technical data

Modello MARIO PINTO MARIO PINTO type		GB-D 140	GB-D 175	GB-D 210	GB-D 250	GB-D 315
Numero di griffe - Number of jaws		3	3	3	3	3
Passaggio barra - Through-hole	mm	39	56	66	78	122
Corsa per griffa - Radial jaw stroke	mm	3.2	3.2	4	5	5
Corsa del manicotto - Wedge stroke	mm	15	15	19	24	24
Forza di trazione max - Max draw pull	kN	22	25	38	50	50
Forza di serraggio max - Max gripping force	kN	58	70	108	145	145
Velocità massima - Max speed	r.p.m.	7000	6000	5000	4000	3200
Massa (senza morsetti) - Mass (without top jaws)	kg	6	11.5	19.5	30	44
Momento d'inerzia - Moment of inertia	kg·m ²	0.016	0.05	0.12	0.27	0.62
Cilindri consigliati Recommended cylinders		SIN-S 85/100 VNK 70-37	SIN-S 100 VNK 130-52	SIN-S 100/125 VNK 150-67	SIN-S 125/150 VNK 170-77	SIN-S 125/150 VNK 320-127

Per i morsetti di serraggio vedere pag. 130-131
For clamping jaws see page 130-131

Per i cilindri consigliati vedere pag. 114-115-118-119
For recommended cylinders see page 114-115-118-119



MARIO PINTO modello MARIO PINTO type		GB-D 140		GB-D 175		GB-D 210		GB-D 250			GB-D 315			
Attacco - Mounting		FL130	A5	FL160	A6	FL170	A6	FL220	A6	A8	FL300	A8	A11	
A	mm	140		175		210		254			315			
B _F /B _A H6	mm	130	82.563	160	106.375	170	106.375	220	106.375	139.719	300	139.719	196.869	
C	mm	104.8		133.4		133.4		171.4	-	171.4	235	-	235	
C _A	mm	-	-	-	-	-	-	-	133.4	-	-	171.4	-	
D	mm	11.5		13.5		13.5		-	13.5	17	-	17	21	
E	mm	53		71		78			92			143		
F _{max}	mm	M45 x 1.5		M62 x 1.5		M72 x 1.5		M85 x 2			M135 x 2			
G	mm	16		20		20			25			70		
H _F /H _A	mm	67	77	82	94	92	104	105	124	119	118	143	134	
K	mm	39		56		66			78			122		
L	mm	46		54		66			89			72		
M	mm	M42 x 1.5		M58 x 1.5		M68 x 2		M80 x 2			M125 x 2			
Mandrino aperto - Chuck open	R ₁	70		89		106			128			157.5		
Corsa per griffa - Jaw stroke	U	3.2		3.2		4			5			5		
	(1) W ₁ /W ₂	mm	-/14	18/16		20/18			20/20			-/23		
	(2) W ₃ /W ₄	mm	-/14	28/35		30/35			33/38			-/23		
	X ₁ /X ₂	mm	-/6	11/5		12/5			11/6			-/5		
	Y _F /Y _A	mm	5	15	5	17	5	17	5	24	19	5	30	21
max./min.	Z	mm	15/0		15/0		19/0		24/0			24/0		
Dentatura - Serration	d	pollici/inch	1/16" x 90°		1/16" x 90°		1/16" x 90°		1/16" x 90°			1/16" x 90°		
	e	mm	39		49.5		59		73			77.5		
	f	mm	2		3		3		4			4		
	g	mm	2.5		2.5		2.5		3.5			3.5		
	j	mm	30		33		38		45			45		
	k ₁	mm	10		10		11		12			12		
	l ₁	mm	16		16.5		23		30			30		
max./min.	l ₂	mm	32/23		41/24		49/33		57/43			62/43		
	m	mm	M8		M10		M12		M16			M16		
	n h8	mm	12		14		17		21			21		
	p	mm	52		65		80		102			100		
	q	mm	30		36		45		60			60		
	r	mm	M6		M8		M8		M10			M10		
	sH12	mm	12		16		16		16			20		
	t	mm	5		5		5		5			5		
Codice d'ordine - Ordering example		66150714	66151214	66150717	66151217	66150721	66151221	66150725	+flangia 24162530	66151225	66150731	+flangia 24183100	66151231	

(1) Rotating ring-nut with thread
Fixed ring-nut with thread

(2) Blank rotating ring-nut without thread
Fixed ring-nut blank without thread

HYND-S

Dentatura in pollici
Inch serration

Autocentranti automatici con cilindro idraulico incorporato Ø 180 - 315 mm
Power chucks with built-in cylinder Ø 180 - 315 mm

• Alimentazione dell'olio dall'albero mandrino
Oil feeding from machine spindle

• 3 griffe
3 jaws



Applicazioni

Serraggio di pezzi utilizzando il grande passaggio barra parzialmente o completamente. Adatto unicamente a torni dotati dell'alimentazione dell'olio dall'albero mandrino. Il passaggio barra completo della macchina è utilizzabile data l'assenza del tirante.

HYND-S: griffe base con dentatura in POLLICI (1/16"x90°)

Caratteristiche tecniche:

Grande passaggio barra e trasmissione della forza di serraggio tramite piani inclinati. Cilindro idraulico incorporato dotato di due valvole di sicurezza.

Corpo interamente cementato e temprato per una maggiore precisione e durata vita.

Dotazione standard:

- Mandrino a 3 o 4 griffe
- 1 serie di tasselli a T + viti
- 1 serie di morsetti piani inclinati e duri
- Viti di fissaggio e pompetta per grasso

Applications/customer's benefit

For open center or partial center clamping. Suitable only for machine with oil feeding from machine spindle. Complete machine spindle bore can be used.

HYND-S: master jaws with INCH serration (1/16"x90°)

Technical features:

Large through-hole and gripping force. Transmission via wedge hook. Built-in hydraulic cylinder with 2 safety valves.

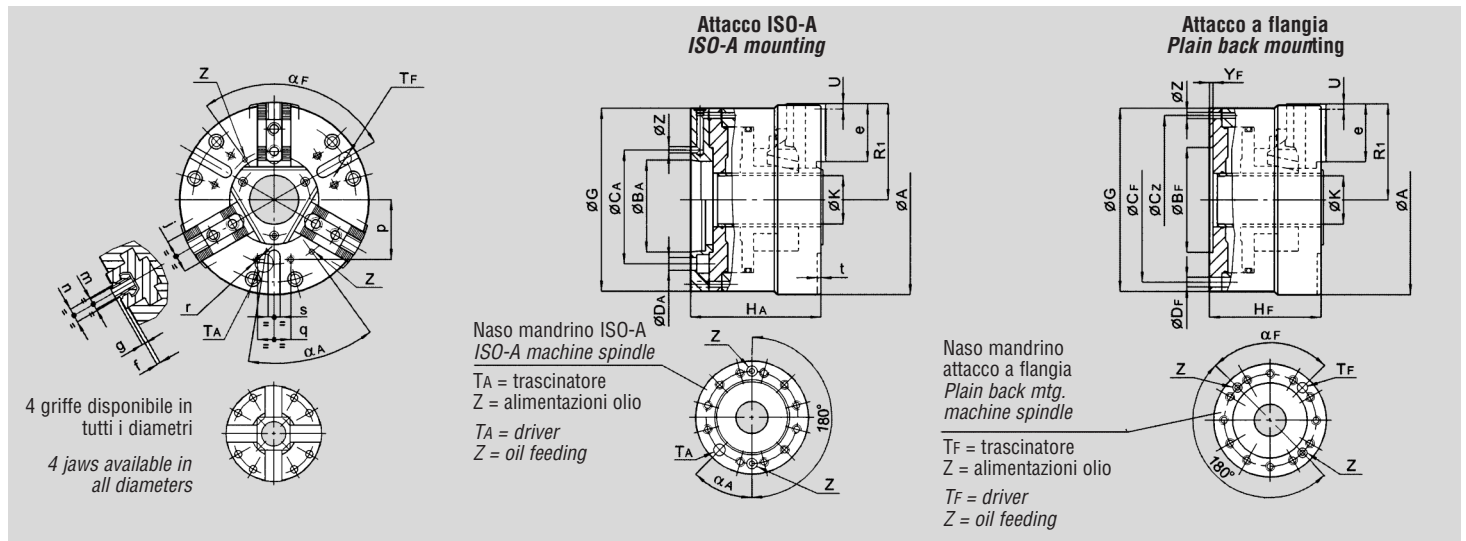
Case hardened body to assure greatest precision and long chuck life.

Standard equipment:

- 3 jaws chuck
- 1 set T-nuts with bolts
- 1 set soft and hard top jaws
- Mounting bolts and grease gun

Caratteristiche tecniche - technical data

Modello MARIO PINTO MARIO PINTO type		HYND-S 180	HYND-S 210	HYND-S 226	HYND-S 250	HYND-S 315
Pressione max - Max pressure	bar	20	25	22	25	22
Forza di serraggio max - Max gripping force	kN	72	115	115	135	160
Velocità massima - Max speed	r.p.m.	5000	4200	4200	3600	3100
Massa (ISO-A s. mors.) - Mass (ISO-A without t.jaws)	kg	20	31	34	48	70
Momento d'inertzia - Moment of inertia	kg·m ²	0.09	0.18	0.22	0.40	0.85



Dimensioni comuni - common dimensions

Tipo Type	A mm	G mm	K mm	R ₁ aperto/open mm	U corsa/stroke mm	Z mm	e mm	f mm	g mm	j mm	m mm	n mm	p mm	q mm	r mm	s mm	t mm
HYND-S 180	180	180	53	90.5	3.5	7	49.5	5	2.5	30	M10	14	-	-	-	-	-
HYND-S 210	212	212	53	108	3.5	7	66	4	2.5	36	M12	17	80	28	M8	16	5
HYND-S 226	226	226	65	116	3.5	7	66	4	2.5	36	M12	17	90	36	M8	16	5
HYND-S 250	254	245	66	128.5	4	8.5	77.5	4	3.5	45	M16	21	80	45	M10	16	5
HYND-S 315	315	305	102	160.5	4.5	8.5	93	4	3.5	45	M16	21	100	60	M10	20	5

Dimensioni versione attacco a flangia Plain back mtg. dimension

Tipo Type	B _F mm	C _{H6} mm	C _Z mm	D _F mm	H _F mm	Y _F mm	T _F mm	α _F gradi	Massa kg	Codice d'ordine Ordering example
HYND-S 180	140	163	165	9	119	6	8	45°	17	66834218
HYND-S 210	110	190	190	11	126	5	12	75°	27	66834221
HYND-S 226	140	206	206	11	129	5	12	30°	30	66834223
HYND-S 250	140	220	226	13.5	150	5	16	96°	42	66834225
HYND-S 315	140	262	280	17	160	5	16	96°	60	66834232

Dimensioni versione attacco ISO-A ISO-A mounting dimensions

Tipo Type	B _A mm	C _A mm	D _A mm	H _A mm	α _A gradi
HYND-S 180 A5	82.563	104.8	11.5	137	45°
HYND-S 180 A6	106.375	133.4	13.5	140	45°
HYND-S 210 A5	82.563	104.8	11.5	146	45°
HYND-S 210 A6	106.375	133.4	13.5	146	45°
HYND-S 226 A6	106.375	133.4	13.5	149	45°
HYND-S 250 A6	106.375	133.4	13.5	175	45°
HYND-S 250 A8	139.719	171.4	17	175	45°
HYND-S 315 A8	139.719	171.4	17	185	45°
HYND-S 315 A11	196.869	235	21	185	45°



PPBE

Mandrino automatico porta-pinze da barra
Power operated collet chuck for bar machining

- Attacco cilindrico - *Plain back mounting*
- Attacco diretto ISO-A - *ISO-A mounting*
- Kit di riduzione - *Reduction kit*
- Esempio espulsore pezzo - *Application with ejector*
- Montaggio in macchina - *Mounting on the machine*

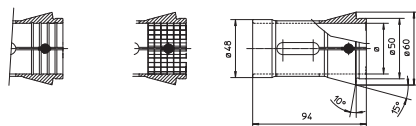
Pag. 48

Pag. 49

Pag. 50

Pag. 50

Pag. 51



PPBE-MB

Pinza "MB" per mandrini automatici porta-pinze tipo PPBE
"MB" collet for power collet chucks PPBE

- 42 - 173 E - DIN 6343
- 52 - 177 E
- 60 - 185 E - DIN 6343
- 70
- 80 - 193 E

Pag. 52

Pag. 53

Pag. 54

Pag. 55

Pag. 56

Attenzione:

Il mandrino è in posizione "aperta" (cannotto tutto indietro) quando il cilindro è in posizione di fine corsa. Mai azionare il mandrino senza il coperchio a baionetta. Rimuovere le spine di Ø 3 per un montaggio con ghiera girevole o per il montaggio diretto sul filetto T.

Attention:

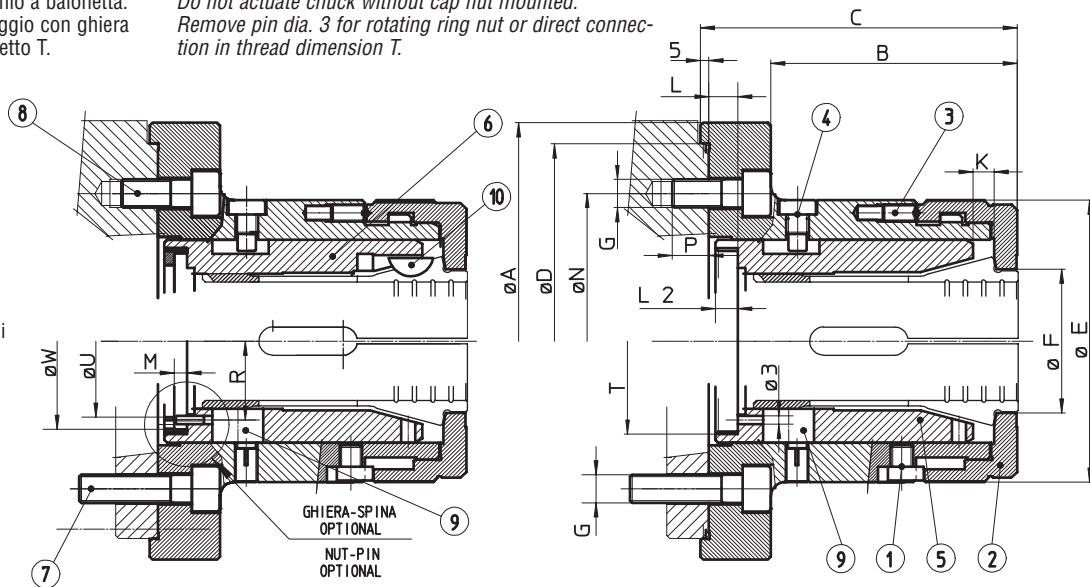
Chuck position "open" (left end position) is with end stop in actuating cylinder. Do not actuate chuck without cap nut mounted. Remove pin dia. 3 for rotating ring nut or direct connection in thread dimension T.

Particolari:

- 1) Vite di sicurezza-antirotazione
- 2) Coperchio a baionetta
- 3) Spina molleggiata di posizionamento
- 4) Vite di orientamento
- 5) Cannotto senza chiave
- 6) Cannotto con chiave
- 7) Vite attacco ASA con flangia
- 8) Vite attacco cilindrico
- 9) Fori per inserimento appoggio
- 10) Chiavetta per pinze quadre ed esagonali

Parts:

- 1) Safety screw-antispin
- 2) Quick change cover
- 3) Positioning spring-loaded pin
- 4) Orientation screw
- 5) Tube without key
- 6) Tube with key
- 7) Mounting bolts for ISO-A adapter
- 8) Mounting bolts for plain back MTG
- 9) Holes for workpiece locators
- 10) Key for square and hexagonal collets



Soggetto a cambiamenti tecnici - Subject to technical changes

MPT tipo PPBE - Type PPBE MPT		42		52		60		70		80	
Attacco - Mounting		FL140		FL140		FL160		FL170		FL220	
A	mm	155	155	173	183	183	235				
B	mm	87.5	88.5	88.5	107	112.5	125				
C	mm	112.5	118	118	138	143	160				
Attacco cilindrico - Plain back mounting											
D H6	mm	140	140	160	170	170	220				
E	mm	100	108	108	131	142	160				
F	mm	51	61	61	74	86.5	94				
G	mm	3xM10	4xM10	4xM12	4xM12	4xM12	4xM16				
K _{max}	mm	7.5	7	7	8	8	8				
L	mm	8.5	11	11	14	8	11				
L ₂	mm	8	8	8	8	8	11				
M	mm	4.5	4.5	4.5	4.5	4.5	-				
N	mm	104.8	104.8	133.4	133.4	133.4	171.4				
P	mm	15	15	17.5	17.5	17.5	22				
R	mm	28	32.5	32.5	39.5	44.5	52				
Filetto dello spintore/profondità Pressure sleeve thread / depth											
T	mm	M66x1.5 / 8	M75x1.5 / 8		M90x1.5 / 8	M100x1.5 / 8	M114x2/11				
U	mm	54	63		77	87	-				
W	mm	62.5	71.5		83	93	-				

Velocità massima - Max. speed	r.p.m.	6000	6000	6000	5000	5000	5000
Forza assiale max. - Max. actuating force	kN	25	30	30	35	35	40
Forza di serraggio max. - Max gripping force	kN	54	65	65	73	73	85
Massa (senza pinza) - Weight (without collet)	Kg	6	6	7.6	13.5	18	20.8

ORDER CODE - TONDE - ROUND	77685042	77685052	77685152	77685560	77685570	77685580
ORDER CODE - QUADRE/ESAGONALI - SQUARE/HEX.	77685542	77685552	77685652			

KEYS CODE - TONDE - ROUND	11900060	11900070	11900030	11900040	11900050
KEYS CODE - QUADRE/ESAGONALI - SQUARE/HEX.					

Cilindri consigliati - Recomm. cylinders	Tipo	VNK 102-46	VNK 130-52	VNK 150-67	VNK 170-77	VNK 200-86
Vel. max del cilindro - Max. cylinder speed	r.p.m.	7000	6300	5500	5000	4000

Attenzione:

Il mandrino è in posizione "aperta" (cannotto tutto indietro) quando il cilindro è in posizione di fine corsa.
Mai azionare il mandrino senza il coperchio a baionetta.
Rimuovere le spine di Ø 3 per un montaggio con ghiera girevole o per il montaggio diretto sul filetto T.

Attention:

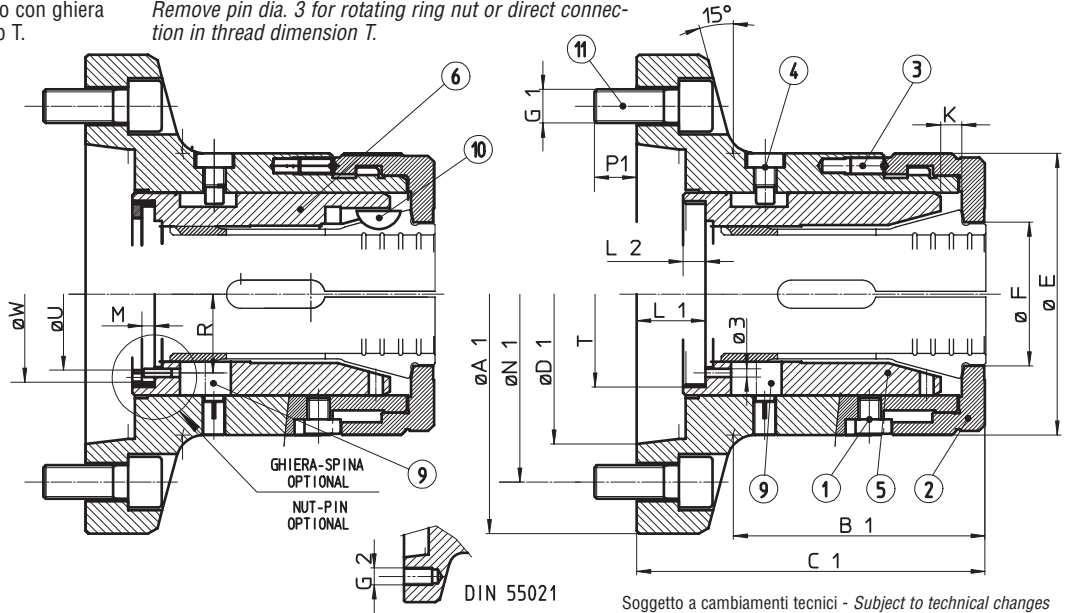
Chuck position "open" (left end position) is with end stop in actuating cylinder.
Do not actuate chuck without cap nut mounted.
Remove pin dia. 3 for rotating ring nut or direct connection in thread dimension T.

Particolari:

- 1) Vite di sicurezza-antirotazione
- 2) Coperchio a baionetta
- 3) Spina molleggiata di posizionamento
- 4) Vite di orientamento
- 5) Cannotto senza chiave
- 6) Cannotto con chiave
- 7) ...
- 8) ...
- 9) Fori per inserimento appoggio
- 10) Chiavetta per pinze quadre ed esagonali
- 11) Vite attacco ASA integrale

Parts:

- 1) Safety screw-antispin
- 2) Quick change cover
- 3) Positioning spring-loaded pin
- 4) Orientation screw
- 5) Tube without key
- 6) Tube with key
- 7) ...
- 8) ...
- 9) Holes for workpiece locators
- 10) Key for square and hexagonal collets
- 11) Mounting bolts for ASA direct MTG



Soggetto a cambiamenti tecnici - Subject to technical changes

MPT tipo PPBE - Type PPBE MPT		42		52		60		70	80
Attacco - Mounting		A5	A6	A5	A6	A6	A8	A8	A8
A1	mm	135	170	135	170	170	220	220	220
B1	mm	96.7	89.2	99.5	93	118	108	113	136
C1	mm	123.7	123.7	126.5	126.5	145	146	151	174
Attacco DIN 55021-55026 Short taper mounting to									
D1	mm	A5	A6	A5	A6	A6	A8	A8	A8
E	mm	100	100	108	108	131	131	142	160
F	mm	51	51	61	61	74	74	86.5	94
G1	mm	4xM10	4xM12	4xM10	4xM12	4xM12	4xM16	4xM16	4xM16
G2	mm	4xM10	4xM12	4xM10	4xM12	4xM12	4xM16	4xM16	4xM16
K ^{max}	mm	7.5	7.5	7	7	8	8	8	8
L1	mm	24.5	24.5	24.5	24.5	26	27	27	30
L2	mm	8	8	8	8	8	8	8	11
M	mm	4.5	4.5	4.5	4.5	4.5	4.5	4.5	-
N1	mm	104.8	133.4	104.8	133.4	133.4	171.4	171.4	171.4
P1	mm	15	15	15	15	15	24	24	24.5
R	mm	28	28	32.5	32.5	39.5	39.5	44.5	52
Filetto dello spintore/profondità Pressure sleeve thread / depth									
T	mm	M66x1.5 / 8		M75x1.5 / 8		M90x1.5 / 8		M100x1.5 / 8	M114x2/11
U	mm	54		63		77		87	-
W	mm	62.5		71.5		83		93	-

Velocità massima - Max. speed	r.p.m.	6000	6000	6000	6000	5000	5000	5000	5000
Forza assiale max. - Max. actuating force	kN	25	25	30	30	35	35	35	40
Forza di serraggio max. - Max gripping force	kN	54	54	65	65	73	73	73	85
Massa (senza pinza) - Weight (without collet)	Kg	7.5	8	8	9	14	18	18	20.8

ORDER CODE - TONDE - ROUND	77685242	77685342	77685252	77685352	77685760	77685860	77685770	77685780
ORDER CODE - QUADRE/ESAGONALI - SQUARE/HEX.	77685742	77685842	77685752	77685852				

KEYS CODE - TONDE - ROUND	11900060	11900070	11900030	11900040	11900050
KEYS CODE - QUADRE/ESAGONALI - SQUARE/HEX.					

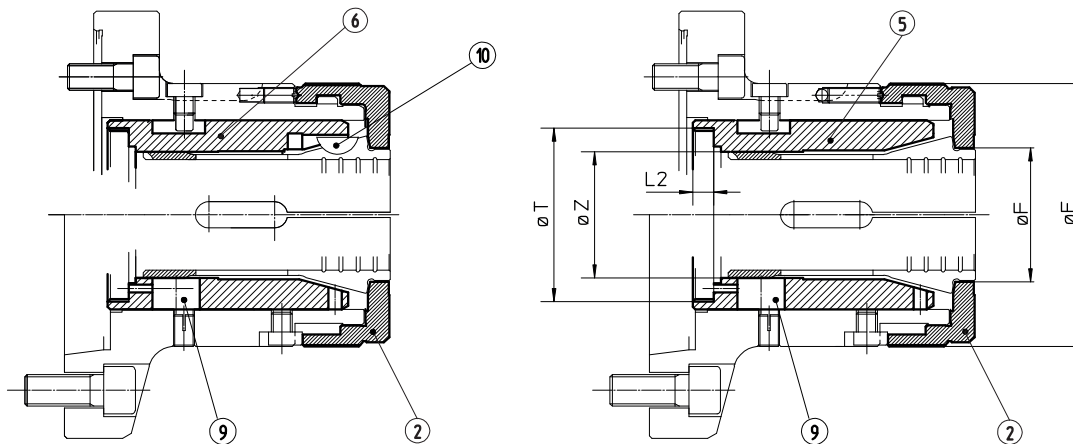
Cilindri consigliati - Recomm. cylinders	Tipo	VNK 102-46	VNK 130-52	VNK 150-67	VNK 170-77	VNK 200-86
Vel. max del cilindro - Max. cylinder speed	r.p.m.	7000	6300	5500	5000	4000

Particolari:

- 2) Coperchio a baionetta
- 5) Cannotto senza chiave
- 6) Cannotto con chiave
- 9) Fori per inserimento appoggio
- 10) Chiavetta per pinze poligonali

Parts:

- 2) Quick change cover
- 5) Tube without key
- 6) Tube with key
- 9) Holes for workpiece locators
- 10) Key for polygonal collets



Soggetto a cambiamenti tecnici - Subject to technical changes

MPT tipo PPBE - Type PPBE MPT	42	52		60		70		80				
Grandezze kit riduzioni - Kit size reduction	26	26	42	42	52	42	52	60	42	52	60	70
E	100	108	108	131	131	142	142	142	160	160	160	160
F	35	35	51	51	61	51	61	74	51	61	74	86.5
L2	8	8	8	8	8	8	8	8	11	11	11	11
Filetto dello spintore/profondità Pressure sleeve thread/depth	T M66x1.5 / 8	M75x1.5 / 8		M90x1.5 / 8		M100x1.5 / 8		M114x2 / 11				
Z	32	32	48	48	58	48	58	66	48	58	66	80

ORDER CODE - TONDE - ROUND	68714251	68715251	68745251	68746051	68756051	68747051	68757051	68767051	68748051	68758051	68768051	68778051
ORDER CODE - QUADRE/ESAGONALI - SQUARE/HEX.	-	-	-	-	-	-	-	-	-	-	-	-

CODICE CHIAVE KEYS CODE	N.D.	N.D.	11900060	11900060	11900070	11900060	11900070	1900030	11900060	11900070	11900030	11900040
----------------------------	------	------	----------	----------	----------	----------	----------	---------	----------	----------	----------	----------

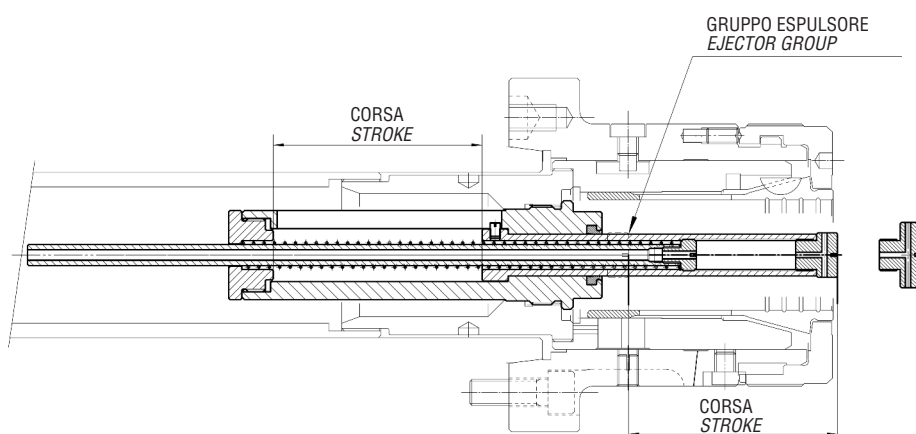
Lubrificare con grasso K67 Lubricate with grease K67	Cod. 10731224											
---	---------------	--	--	--	--	--	--	--	--	--	--	--

Il kit comprende: n.1 particolare 2 + n.1 particolari 5 o 6 + Chiave
The kit includes: no.1 part 2 + no.1 part 5 or 6 + Key

Esempio espulsore pezzo PPBE application with ejector

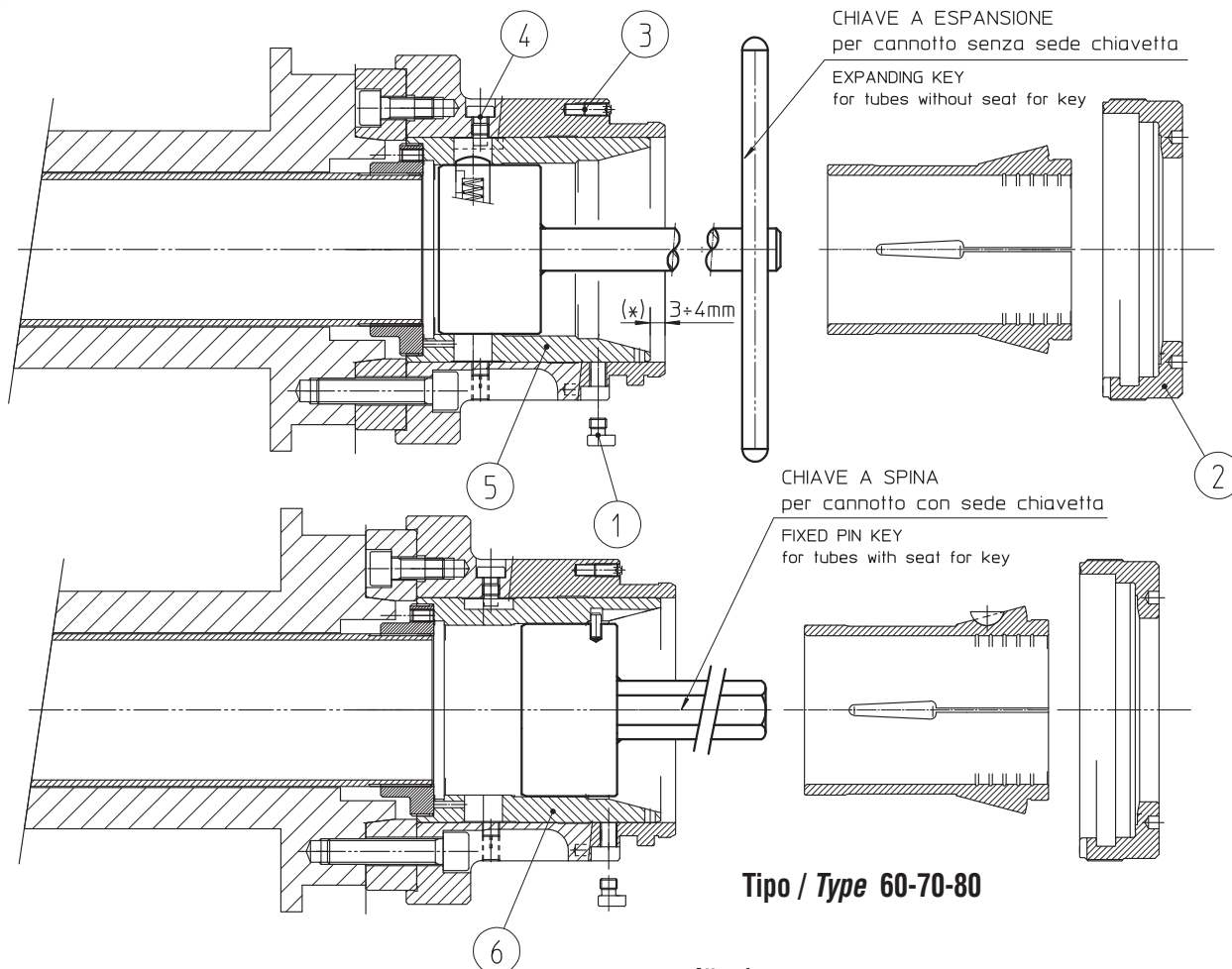


Gruppo espulsore Codice 60900010 Ejector group Code 60900010



Montaggio in macchina Mounting in the machine

Tipo / Type 42-52



Particolari:

- 1) Vite di sicurezza
- 2) Coperchio a baionetta
- 3) Spina molleggiata di posizionamento
- 4) Vite di orientamento
- 5) Cannotto senza chiave
- 6) Cannotto con chiave

Parts:

- 1) Safety screw
- 2) Quick change cover
- 3) Positioning spring-loaded pin
- 4) Orientation screw
- 5) Tube without key
- 6) Tube with key

Montaggio in macchina:

Dopo avere seguito tutte le avvertenze ed aver rimosso il coperchio a baionetta e la pinza elastica come indicato da disegno, procedere come segue:

- A) Accertarsi che il cilindro idraulico sia in posizione di fine corsa tutto indietro.
- B) Serrare le viti in dotazione di attacco al naso macchina.
- C) Utilizzare la chiave fissa a spina in dotazione per cannotti con sede per chiave (part. n.6).
- C.1) Utilizzare la chiave ad espansione in dotazione per cannotti senza sede per chiave (part. n.5).
- D) Avvitare il cannotto al tirante di collegamento e registrarlo (* preferibilmente come indicato in figura).
- E) Rimontare la pinza e il coperchio.

Mounting in the machine:

After following all warnings and removing the quick change cover and the elastic sleeve as shown in the drawing, please carry out following steps:

- A) Make sure that the hydraulic cylinder is at the end of the stroke, completely back.
- B) Tighten the supplied mtg. screws to the machine spindle.
- C) Use fixed pin key for tubes with seat for key (part. no.6).
- C.1) Use expanding key for tubes without seat for key (part. no.5).
- D) Tighten the tube to the drawbar and adjust it (* preferably as shown in above picture).
- E) Mount sleeve and cover again.

Attenzione:

Il mandrino è in posizione "aperta" (cannotto tutto indietro) quando il cilindro è in posizione di fine corsa.
Mai azionare il mandrino senza il coperchio a baionetta.
Rimuovere le spine di Ø 3 per un montaggio con ghiera girevole o per il montaggio diretto sul filetto T.

Attention:

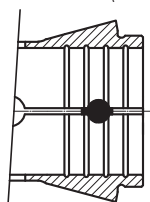
Chuck position "open" (left end position) is with end stop in actuating cylinder.
Do not actuate chuck without cap nut mounted.
Remove pin dia. 3 for rotating ring nut or direct connection in thread dimension T.

PPBE-MB 42

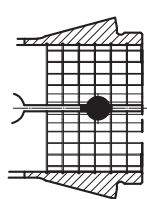
Pinza "MB" per mandrini automatici porta-pinze tipo PPBE
 "MB" collet for power collet chucks PPBE

- Pinze a spinta serie 173 E - DIN 6343
 Dead length collets type 173 E - DIN 6343

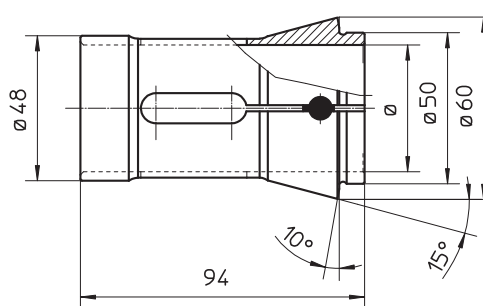
rigata (NTK-TR)
 round serrated (NTK-TR)



zigrinata (NTK-TZ)
 round serrated special (NTK-TZ)



liscia (HTK-TL)
 round-smooth precision collet (HTK-TL)



Soggetto a cambiamenti tecnici - Subject to technical changes

TONDE RIGATE - ROUND SERRATED: (NTK-TR)											grandezza intermedia a richiesta - 0.5 mm on request	
Ø	8	9	10	11	12	13	14	15	16	17		
Code	68331408	68331409	68331410	68331411	68331412	68331413	68331414	68331415	68331416	68331417		
Ø	18	19	20	21	22	23	24	25	26	27		
Code	68331418	68331419	68331420	68331421	68331422	68331423	68331424	68331425	68331426	68331427		
Ø	28	29	30	31	32	33	34	35	36	37		
Code	68331428	68331429	68331430	68331431	68331432	68331433	68331434	68331435	68331436	68331437		
Ø	38	39	40	41	42							
Code	68331438	68331439	68331440	68331441	68331442							

TONDE ZIGRINATE - ROUND SERRATED SPECIAL: (NTK-TZ)										
Ø	8	9	10	11	12	13	14	15	16	17
Code	68332408	68332409	68332410	68332411	68332412	68332413	68332414	68332415	68332416	68332417
Ø	18	19	20	21	22	23	24	25	26	27
Code	68332418	68332419	68332420	68332421	68332422	68332423	68332424	68332425	68332426	68332427
Ø	28	29	30	31	32	33	34	35	36	37
Code	68332428	68332429	68332430	68332431	68332432	68332433	68332434	68332435	68332436	68332437
Ø	38	39	40	41	42					
Code	68332438	68332439	68332440	68332441	68332442					

TONDE LISCE DI PRECISIONE - ROUND-SMOOTH PRECISION COLLETS: (HTK-TL)											pinze e grandezza intermedia a richiesta - collets and 0.5 mm on request	
Ø	8	9	10	11	12	13	14	15	16	17		
Code	68335408	68335409	68335410	68335411	68335412	68335413	68335414	68335415	68335416	68335417		
Ø	18	19	20	21	22	23	24	25	26	27		
Code	68335418	68335419	68335420	68335421	68335422	68335423	68335424	68335425	68335426	68335427		
Ø	28	29	30	31	32	33	34	35	36	37		
Code	68335428	68335429	68335430	68335431	68335432	68335433	68335434	68335435	68335436	68335437		
Ø	38	39	40	41	42							
Code	68335438	68335439	68335440	68335441	68335442							

QUADRATE RIGATE CON CHIAVETTA - SQUARE SERRATED WITH KEY: (NTK-QRC)										
□	10	11	12	13	14	15	16	17	18	19
Code	68363410	68363411	68363412	68363413	68363414	68363415	68363416	68363417	68363418	68363419
□	20	21	22	23	24	25	26	27	28	29
Code	68363420	68363421	68363422	68363423	68363424	68363425	68363426	68363427	68363428	68363429
□	30									
Code	68363430									

ESAGONALI RIGATE CON CHIAVETTA - HEXAGONAL SERRATED WITH KEY: (NTK-ERC)										
⬡	10	11	12	13	14	15	16	17	18	19
Code	68353410	68353411	68353412	68353413	68353414	68353415	68353416	68353417	68353418	68353419
⬡	20	21	22	23	24	25	26	27	28	29
Code	68353420	68353421	68353422	68353423	68353424	68353425	68353426	68353427	68353428	68353429
⬡	30	31	32	33	34	35	36			
Code	68353430	68353431	68353432	68353433	68353434	68353435	68353436			

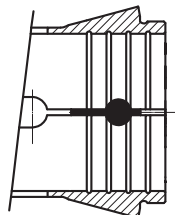
Per le pinze a richiesta tempo di consegna medio 6 settimane / Collets on request: approx. 6 weeks delivery time

PPBE-MB 52

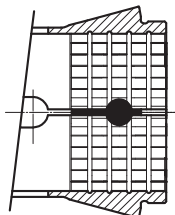
Pinza "MB" per mandrini automatici porta-pinze tipo PPBE
 "MB" collet for power collet chucks PPBE

- Pinze a spinta serie 177 E
 Dead lenght collets type 177 E

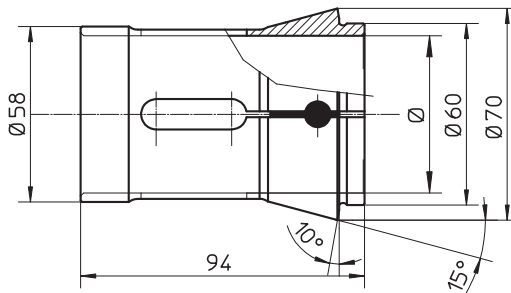
rigata (NTK-TR)
 round serrated (NTK-TR)



zigrinata (NTK-TZ)
 round serrated special (NTK-TZ)



liscia (HTK-TL)
 round-smooth precision collet (HTK-TL)



Soggetto a cambiamenti tecnici - Subject to technical changes

TONDE RIGATE - ROUND SERRATED: (NTK-TR)								grandezza intermedia a richiesta - 0.5 mm on request		
Ø	8	9	10	11	12	13	14	15	16	17
Code	68331508	68331509	68331510	68331511	68331512	68331513	68331514	68331515	68331516	68331517
Ø	18	19	20	21	22	23	24	25	26	27
Code	68331518	68331519	68331520	68331521	68331522	68331523	68331524	68331525	68331526	68331527
Ø	28	29	30	31	32	33	34	35	36	37
Code	68331528	68331529	68331530	68331531	68331532	68331533	68331534	68331535	68331536	68331537
Ø	38	39	40	41	42	43	44	45	46	47
Code	68331538	68331539	68331540	68331541	68331542	68331543	68331544	68331545	68331546	68331547
Ø	48	49	50	51	52					
Code	68331548	68331549	68331550	68331551	68331552					

TONDE ZIGRINATE - ROUND SERRATED SPECIAL: (NTK-TZ)										
Ø	8	9	10	11	12	13	14	15	16	17
Code	68332508	68332509	68332510	68332511	68332512	68332513	68332514	68332515	68332516	68332517
Ø	18	19	20	21	22	23	24	25	26	27
Code	68332518	68332519	68332520	68332521	68332522	68332523	68332524	68332525	68332526	68332527
Ø	28	29	30	31	32	33	34	35	36	37
Code	68332528	68332529	68332530	68332531	68332532	68332533	68332534	68332535	68332536	68332537
Ø	38	39	40	41	42	43	44	45	46	47
Code	68332538	68332539	68332540	68332541	68332542	68332543	68332544	68332545	68332546	68332547
Ø	48	49	50	51	52					
Code	68332548	68332549	68332550	68332551	68332552					

TONDE LISCE DI PRECISIONE - ROUND-SMOOTH PRECISION COLLETS: (HTK-TL)								pinze e grandezza intermedia a richiesta - collets and 0.5 mm on request		
Ø	8	9	10	11	12	13	14	15	16	17
Code	68335508	68335509	68335510	68335511	68335512	68335513	68335514	68335515	68335516	68335517
Ø	18	19	20	21	22	23	24	25	26	27
Code	68335518	68335519	68335520	68335521	68335522	68335523	68335524	68335525	68335526	68335527
Ø	28	29	30	31	32	33	34	35	36	37
Code	68335528	68335529	68335530	68335531	68335532	68335533	68335534	68335535	68335536	68335537
Ø	38	39	40	41	42	43	44	45	46	47
Code	68335538	68335539	68335540	68335541	68335542	68335543	68335544	68335545	68335546	68335547
Ø	48	49	50	51	52					
Code	68335548	68335549	68335550	68335551	68335552					

QUADRATE RIGATE CON CHIAVETTA - SQUARE SERRATED WITH KEY: (NTK-QRC)										
□	15	16	17	18	19	20	21	22	23	24
Code	68363515	68363516	68363517	68363518	68363519	68363520	68363521	68363522	68363523	68363524
□	25	26	27	28	29	30	31	32	33	34
Code	68363525	68363526	68363527	68363528	68363529	68363530	68363531	68363532	68363533	68363534
□	35	36								
Code	68363535	68363536								

ESAGONALI RIGATE CON CHIAVETTA - HEXAGONAL SERRATED WITH KEY: (NTK-ERC)										
⬡	14	15	16	17	18	19	20	21	22	23
Code	68353514	68353515	68353516	68353517	68353518	68353519	68353520	68353521	68353522	68353523
⬡	24	25	26	27	28	29	30	31	32	33
Code	68353524	68353525	68353526	68353527	68353528	68353529	68353530	68353531	68353532	68353533
⬡	34	35	36	37	38	39	40	41	42	43
Code	68353534	68353535	68353536	68353537	68353538	68353539	68353540	68353541	68353542	68353543
⬡	44	45								
Code	68353544	68353545								

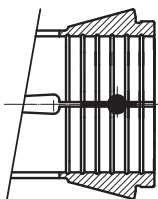
Per le pinze a richiesta tempo di consegna medio 6 settimane / Collets on request: approx. 6 weeks delivery time

PPBE-MB 60

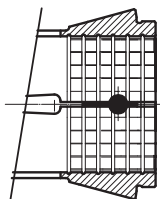
Pinza "MB" per mandrini automatici porta-pinze tipo PPBE "MB" collet for power collet chucks PPBE

- Pinze a spinta serie 185 E - DIN 6343
Dead length collets type 185 E - DIN 6343

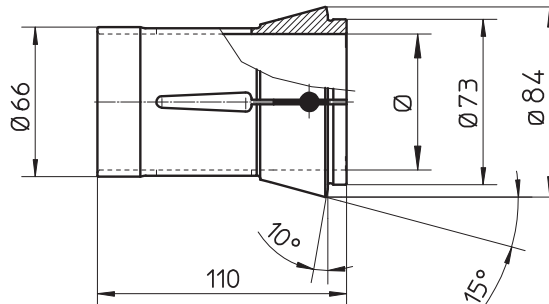
rigata (NTK-TR)
round serrated (NTK-TR)



zigrinata (NTK-TZ)
round serrated special (NTK-TZ)



liscia (HTK-TL)
round-smooth precision collet (HTK-TL)



Soggetto a cambiamenti tecnici - Subject to technical changes

TONDE RIGATE - ROUND SERRATED: (NTK-TR)

Ø	15	16	17	18	19	20	21	22	23	24
Code	68331615	68331616	68331617	68331618	68331619	68331620	68331621	68331622	68331623	68331624
Ø	25	26	27	28	29	30	31	32	33	34
Code	68331625	68331626	68331627	68331628	68331629	68331630	68331631	68331632	68331633	68331634
Ø	35	36	37	38	39	40	41	42	43	44
Code	68331635	68331636	68331637	68331638	68331639	68331640	68331641	68331642	68331643	68331644
Ø	45	46	47	48	49	50	51	52	53	54
Code	68331645	68331646	68331647	68331648	68331649	68331650	68331651	68331652	68331653	68331654
Ø	55	56	57	58	59	60				
Code	68331655	68331656	68331657	68331658	68331659	68331660				

TONDE ZIGRINATE - ROUND SERRATED SPECIAL: (NTK-TZ)

Ø	15	16	17	18	19	20	21	22	23	24
Code	68332615	68332616	68332617	68332618	68332619	68332620	68332621	68332622	68332623	68332624
Ø	25	26	27	28	29	30	31	32	33	34
Code	68332625	68332626	68332627	68332628	68332629	68332630	68332631	68332632	68332633	68332634
Ø	35	36	37	38	39	40	41	42	43	44
Code	68332635	68332636	68332637	68332638	68332639	68332640	68332641	68332642	68332643	68332644
Ø	45	46	47	48	49	50	51	52	53	54
Code	68332645	68332646	68332647	68332648	68332649	68332650	68332651	68332652	68332653	68332654
Ø	55	56	57	58	59	60				
Code	68332655	68332656	68332657	68332658	68332659	68332660				

TONDE-LISCE DI PRECISIONE - ROUND-SMOOTH PRECISION COLLETS: (HTK-TL)

a richiesta - on request

Ø	15	16	17	18	19	20	21	22	23	24
Code	68335615	68335616	68335617	68335618	68335619	68335620	68335621	68335622	68335623	68335624
Ø	25	26	27	28	29	30	31	32	33	34
Code	68335625	68335626	68335627	68335628	68335629	68335630	68335631	68335632	68335633	68335634
Ø	35	36	37	38	39	40	41	42	43	44
Code	68335635	68335636	68335637	68335638	68335639	68335640	68335641	68335642	68335643	68335644
Ø	45	46	47	48	49	50	51	52	53	54
Code	68335645	68335646	68335647	68335648	68335649	68335650	68335651	68335652	68335653	68335654
Ø	55	56	57	58	59	60				
Code	68335655	68335656	68335657	68335658	68335659	68335660				

QUADRATE RIGATE CON CHIAVETTA - SQUARE SERRATED WITH KEY: (NTK-QRC)

□	20	21	22	23	24	25	26	27	28	29
Code	68363620	68363621	68363622	68363623	68363624	68363625	68363626	68363627	68363628	68363629
□	30	31	32	33	34	35	36	37	38	39
Code	68363630	68363631	68363632	68363633	68363634	68363635	68363636	68363637	68363638	68363639
□	40	41	42							
Code	68363640	68363641	68363642							

ESAGONALI RIGATE CON CHIAVETTA - HEXAGONAL SERRATED WITH KEY: (NTK-ERC)

⬡	19	20	21	22	23	24	25	26	27	28
Code	68353619	68353620	68353621	68353622	68353623	68353624	68353625	68353626	68353627	68353628
⬡	29	30	31	32	33	34	35	36	37	38
Code	68353629	68353630	68353631	68353632	68353633	68353634	68353635	68353636	68353637	68353638
⬡	39	40	41	42	43	44	45	46	47	48
Code	68353639	68353640	68353641	68353642	68353643	68353644	68353645	68353646	68353647	68353648
⬡	49	50	51	52						
Code	68353649	68353650	68353651	68353652						

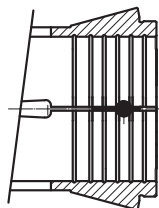
Per le pinze a richiesta tempo di consegna medio 6 settimane / Collets on request: approx. 6 weeks delivery time

PPBE-MB 70

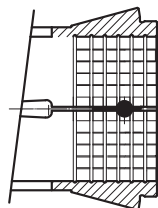
Pinza "MB" per mandrini automatici porta-pinze tipo PPBE
 "MB" collet for power collet chucks PPBE

- Pinze a spinta serie MB-70
 Dead lenght collets type MB-70

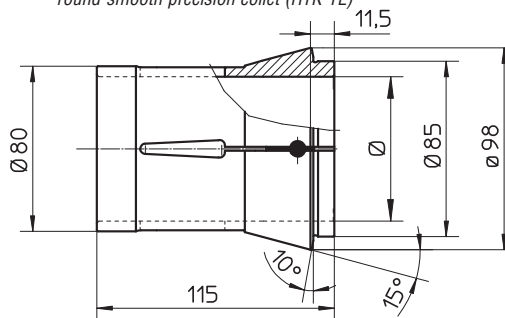
rigata (NTK-TR)
 round serrated (NTK-TR)



zigrinata (NTK-TZ)
 round serrated special (NTK-TZ)



liscia (HTK-TL)
 round-smooth precision collet (HTK-TL)



Soggetto a cambiamenti tecnici - Subject to technical changes

TONDE RIGATE - ROUND SERRATED: (NTK-TR)

Ø	20	21	22	23	24	25	26	27	28	29
Code	68331720	68331721	68331722	68331723	68331724	68331725	68331726	68331727	68331728	68331729
Ø	30	31	32	33	34	35	36	37	38	39
Code	68331730	68331731	68331732	68331733	68331734	68331735	68331736	68331737	68331738	68331739
Ø	40	41	42	43	44	45	46	47	48	49
Code	68331740	68331741	68331742	68331743	68331744	68331745	68331746	68331747	68331748	68331749
Ø	50	51	52	53	54	55	56	57	58	59
Code	68331750	68331751	68331752	68331753	68331754	68331755	68331756	68331757	68331758	68331759
Ø	60	61	62	63	64	65	66	67	68	69
Code	68331760	68331761	68331762	68331763	68331764	68331765	68331766	68331767	68331768	68331769
Ø	70									
Code	68331770									

TONDE ZIGRINATE - ROUND SERRATED SPECIAL: (NTK-TZ)

Ø	20	21	22	23	24	25	26	27	28	29
Code	68332720	68332721	68332722	68332723	68332724	68332725	68332726	68332727	68332728	68332729
Ø	30	31	32	33	34	35	36	37	38	39
Code	68332730	68332731	68332732	68332733	68332734	68332735	68332736	68332737	68332738	68332739
Ø	40	41	42	43	44	45	46	47	48	49
Code	68332740	68332741	68332742	68332743	68332744	68332745	68332746	68332747	68332748	68332749
Ø	50	51	52	53	54	55	56	57	58	59
Code	68332750	68332751	68332752	68332753	68332754	68332755	68332756	68332757	68332758	68332759
Ø	60	61	62	63	64	65	66	67	68	69
Code	68332760	68332761	68332762	68332763	68332764	68332765	68332766	68332767	68332768	68332769
Ø	70									
Code	68332770									

TONDE-LISCIE DI PRECISIONE - ROUND-SMOOTH PRECISION COLLETS: (HTK-TL)

a richiesta - on request

Ø	20	21	22	23	24	25	26	27	28	29
Code	68335720	68335721	68335722	68335723	68335724	68335725	68335726	68335727	68335728	68335729
Ø	30	31	32	33	34	35	36	37	38	39
Code	68335730	68335731	68335732	68335733	68335734	68335735	68335736	68335737	68335738	68335739
Ø	40	41	42	43	44	45	46	47	48	49
Code	68335740	68335741	68335742	68335743	68335744	68335745	68335746	68335747	68335748	68335749
Ø	50	51	52	53	54	55	56	57	58	59
Code	68335750	68335751	68335752	68335753	68335754	68335755	68335756	68335757	68335758	68335759
Ø	60	61	62	63	64	65	66	67	68	69
Code	68335760	68335761	68335762	68335763	68335764	68335765	68335766	68335767	68335768	68335769
Ø	70									
Code	68335770									

QUADRATE RIGATE CON CHIAVETTA - SQUARE SERRATED WITH KEY: (NTK-QRC)

□	30	31	32	33	34	35	36	37	38	39
Code	68363730	68363731	68363732	68363733	68363734	68363735	68363736	68363737	68363738	68363739
□	40	41	42	43	44	45	46	47	48	49
Code	68363740	68363741	68363742	68363743	68363744	68363745	68363746	68363747	68363748	68363749
□	50									
Code	68363750									

ESAGONALI RIGATE CON CHIAVETTA - HEXAGONAL SERRATED WITH KEY: (NTK-ERC)

⬡	27	28	29	30	31	32	33	34	35	36
Code	68353727	68353728	68353729	68353730	68353731	68353732	68353733	68353734	68353735	68353736
⬡	37	38	39	40	41	42	43	44	45	46
Code	68353737	68353738	68353739	68353740	68353741	68353742	68353743	68353744	68353745	68353746
⬡	47	48	49	50	51	52	53	54	55	56
Code	68353747	68353748	68353749	68353750	68353751	68353752	68353753	68353754	68353755	68353756
⬡	57	58	59	60	61	62				
Code	68353757	68353758	68353759	68353760	68353761	68353762				

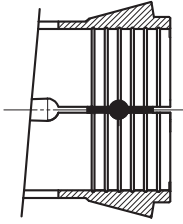
Per le pinze a richiesta tempo di consegna medio 6 settimane / Collets on request: approx. 6 weeks delivery time

PPBE-MB 80

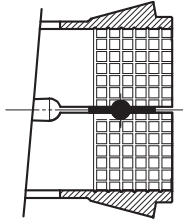
Pinza "MB" per mandrini automatici porta-pinze tipo PPBE
 "MB" collet for power collet chucks PPBE

- Pinze a spinta serie 193 E
 Dead length collets type 193 E

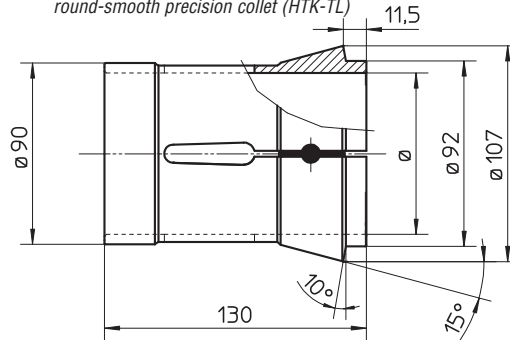
rigata (NTK-TR)
 round serrated (NTK-TR)



zigrinata (NTK-TZ)
 round serrated special (NTK-TZ)



liscia (HTK-TL)
 round-smooth precision collet (HTK-TL)



Soggetto a cambiamenti tecnici - Subject to technical changes

TONDE RIGATE - ROUND SERRATED: (NTK-TR)

Ø	52	53	54	55	56	57	58	59	60	61
Code	68331852	68331853	68331854	68331855	68331856	68331857	68331858	68331859	68331860	68331861
Ø	62	63	64	65	66	67	68	69	70	71
Code	68331862	68331863	68331864	68331865	68331866	68331867	68331868	68331869	68331870	68331871
Ø	72	73	74	75	76	77	78	79	80	
Code	68331872	68331873	68331874	68331875	68331876	68331877	68331878	68331879	68331880	

TONDE ZIGRINATE - ROUND SERRATED SPECIAL: (NTK-TZ)

Ø	52	53	54	55	56	57	58	59	60	61
Code	68332852	68332853	68332854	68332855	68332856	68332857	68332858	68332859	68332860	68332861
Ø	62	63	64	65	66	67	68	69	70	71
Code	68332862	68332863	68332864	68332865	68332866	68332867	68332868	68332869	68332870	68332871
Ø	72	73	74	75	76	77	78	79	80	
Code	68332872	68332873	68332874	68332875	68332876	68332877	68332878	68332879	68332880	

TONDE-LISCE DI PRECISIONE - ROUND-SMOOTH PRECISION COLLETS: (HTK-TL)

a richiesta - on request

Ø	40	41	42	43	44	45	46	47	48	49
Code	68335840	68335841	68335842	68335843	68335844	68335845	68335846	68335847	68335848	68335849
Ø	50	51	52	53	54	55	56	57	58	59
Code	68335850	68335851	68335852	68335853	68335854	68335855	68335856	68335857	68335858	68335859
Ø	60	61	62	63	64	65	66	67	68	69
Code	68335860	68335861	68335862	68335863	68335864	68335865	68335866	68335867	68335868	68335869
Ø	70	71	72	73	74	75	76	77	78	79
Code	68335870	68335871	68335872	68335873	68335874	68335875	68335876	68335877	68335878	68335879
Ø	80									
Code	68335880									

QUADRATE RIGATE CON CHIAVETTA - SQUARE SERRATED WITH KEY: (NTK-QRC)

a richiesta - on request

□	30	31	32	33	34	35	36	37	38	39
Code	68363830	68363831	68363832	68363833	68363834	68363835	68363836	68363837	68363838	68363839
□	40	41	42	43	44	45	46	47	48	49
Code	68363840	68363841	68363842	68363843	68363844	68363845	68363846	68363847	68363848	68363849
□	50	51	52	53	54	55	56	57		
Code	68363850	68363851	68363852	68363853	68363854	68363855	68363856	68363857		

ESAGONALI RIGATE CON CHIAVETTA - HEXAGONAL SERRATED WITH KEY: (NTK-ERC)

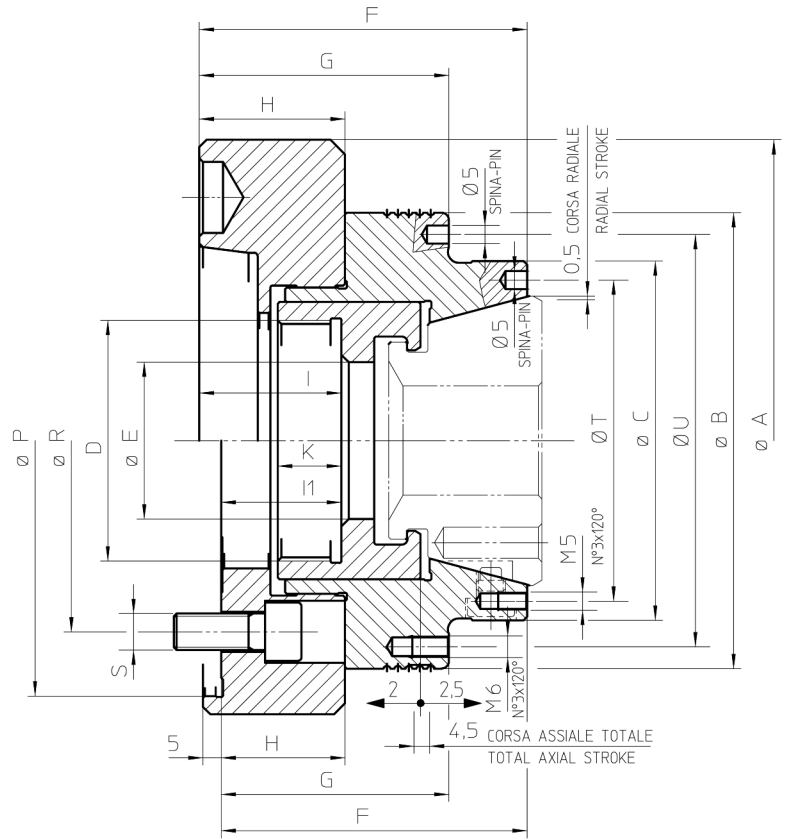
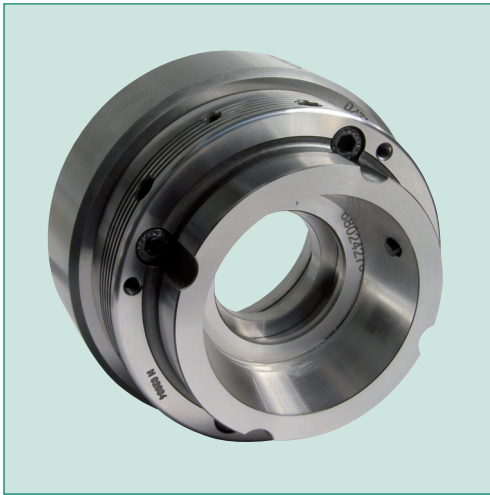
a richiesta - on request

⬡	30	31	32	33	34	35	36	37	38	39
Code	68353830	68353831	68353832	68353833	68353834	68353835	68353836	68353837	68353838	68353839
⬡	40	41	42	43	44	45	46	47	48	49
Code	68353840	68353841	68353842	68353843	68353844	68353845	68353846	68353847	68353848	68353849
⬡	50	51	52	53	54	55	56	57	58	59
Code	68353850	68353851	68353852	68353853	68353854	68353855	68353856	68353857	68353858	68353859
⬡	60	61	62	63	64	65	66	67	68	69
Code	68353860	68353861	68353862	68353863	68353864	68353865	68353866	68353867	68353868	68353869
⬡	70									
Code	68353870									

Per le pinze a richiesta tempo di consegna medio 6 settimane / Collets on request: approx. 6 weeks delivery time

• Attuazione a trazione
Pull-to-close style

• Ricambio rapido della pinza
Quick collet change



IN DOTAZIONE: Mandrino e viti di fissaggio
(pinze da ordinare separatamente)

EQUIPMENT : Chuck and fixing screws
(collets to be ordered separately)

Soggetto a cambiamenti tecnici - Subject to technical changes

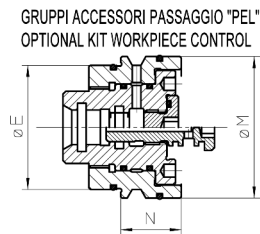
Modello MPT - MPT model		KSZ-DZ 42			KSZ-DZ 65			
Attacco naso macchina - Machine spindle		FL140	A5	A6	FL170	A5	A6	A8
Codice - Code		77686942	77687142	77687242	77687065	77687165	77687265	77687365
A	150	140	165	185	155	165	220	
B		125				145		
C		98.5				120.5		
D		M66x1.5				M78x1.5		
E		43				67		
F	84	90		89		95	98	
G	62.5	68.5		62.5		68.5	71.5	
H	34	40		34		40	43	
Minimo-Max - Min-Max	I		37-41.5			37-41.5	40-44.5	
Minimo-Max - Min-Max	I ₁	31-35.5			31-35.5			
K		17.5				17.5		
R _{H6}	140			170				
R	104.8	104.8	133.4	133.4	104.8	133.4	171.4	
S	3xM10	4xM10	4xM12	6xM12	6xM10	6xM12	4xM16	
T		88				110		
U		113				133.4		
Velocità massima - Max. speed	r.p.m.	7000			6000			
Forza assiale max. - Max. axial force	kN	35			45			
Forza di serraggio max. - Max clamping force	kN	80			105			
Massa (senza pinza) - Mass (without collet)	Kg	7.0	6.0	7.2	14.8	10.8	13.0	17.2
Cilindri consigliati - Recomm. cylinders	Tipo	VNK 102-46	VNK 102-46	VNK 102-46	VNK 150-67	VNK 150-67	VNK 150-67	VNK 150-67
Vel. max del cilindro - Max. cylinder speed	r.p.m.	8000	8000	8000	5500	5500	5500	5500

Attrezzo di ricambio - Changing unit		KSZ-DZ 42			KSZ-DZ 65			
Accessori - Accessories								
Manuale - Manual		00196842			00196844			
Pneumatico - Pneumatic		01866500			01866599			

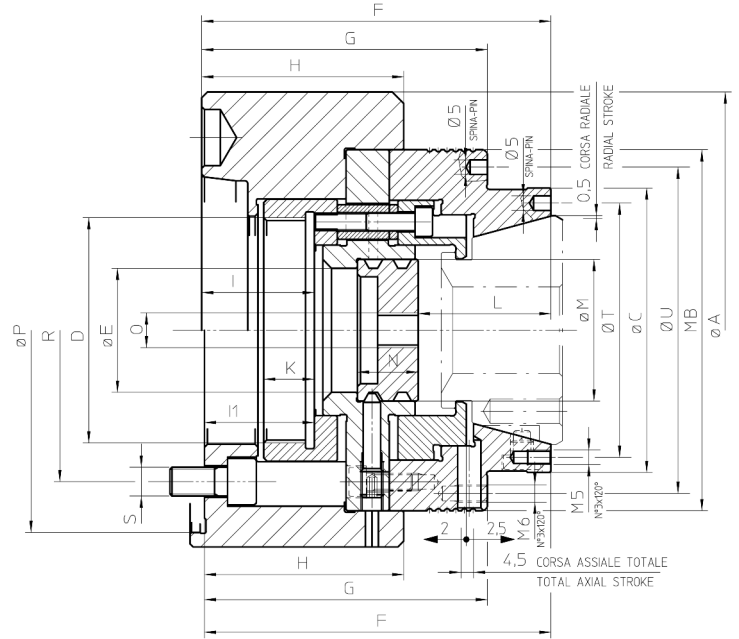
Attrezzo di ricambio manuale: vedi foto a pag. 61 - 62
Manual changing unit: see picture page 61 - 62

• Attuazione a trazione
Pull-to-close style

• Ricambio rapido delle pinze
Quick collet change



IN DOTAZIONE: Mandrino e viti di fissaggio
(pinze da ordinare separatamente)
EQUIPMENT : Chuck and fixing screws
(collets to be ordered separately)



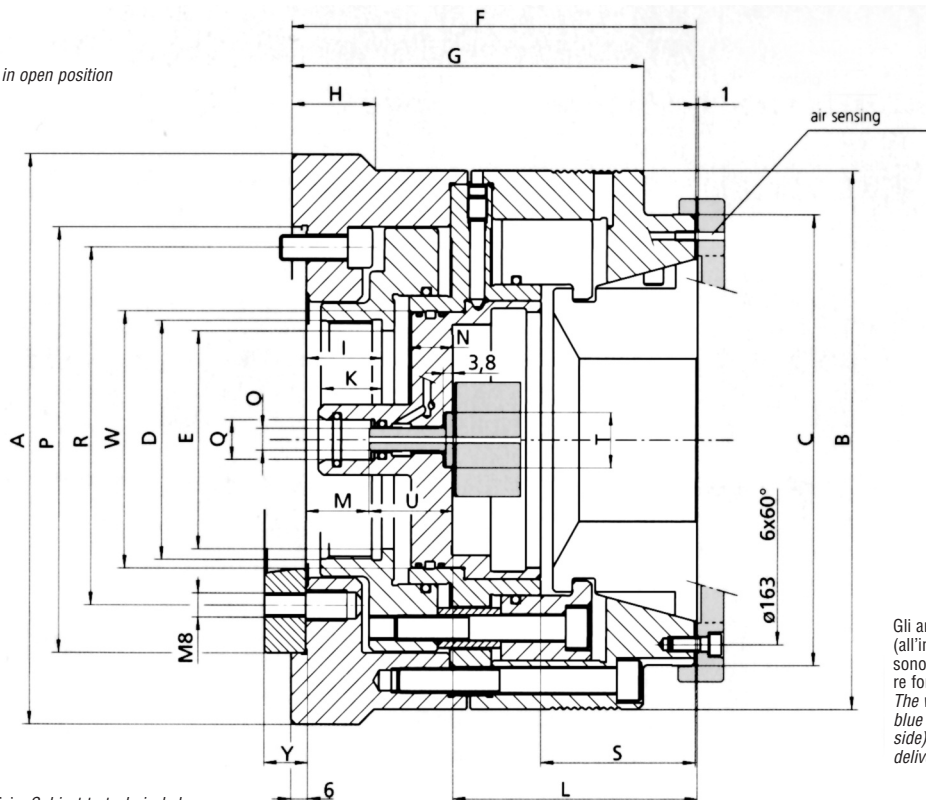
Soggetto a cambiamenti tecnici - Subject to technical changes

Modello MPT - MPT model		KSZ-AZ 42			KSZ-AZ 65				
Attacco naso macchina - Machine spindle		FL140	A5	A6	FL140	FL170	A5	A6	A8
Codice - Code		77687942	77688142	77688242	77687965	77688065	77688165	77688265	77688365
	A	150	140	165	150	185	155	165	220
	B		125				145		
	C		98.5				120		
	D		M78x1.5				M78x1.5		
	E		43				66		
	F	120		121	130	124		130	135
	G	98		99	100	94		100	105
	H	69		70	50.5	44.5		50.5	55.5
Minimo-Max - Min-Max	I			37-41.5				37-41.5	42-46.5
Minimo-Max - Min-Max	I ₁	36-40.5			37-41.5	31-35.5			
	K		17.5				17.5		
	L		46				55		
	M ₀₆		49				72		
	N		21				22.5		
	O		M12				M12		
	P _{H6}	140			140	170			
	R	104.8	104.8	133.4	104.8	133.4	104.8	133.4	171.4
	S	3xM10	4xM10	4xM12	6xM10	6xM12	6xM10	6xM12	4xM16
	T		88				110		
	U		113				133.4		
Velocità massima - Max. speed	r.p.m.		7000				6000		
Forza assiale max. - Max. axial force	kN		35				45		
Forza di serraggio max. - Max clamping force	kN		80				105		
Massa (senza pinza) - Mass (without collet)	Kg	7.8	7.2	8.5	-	18.8	12.9	15.4	20.4

Cilindri consigliati - Recomm. cylinders	Tipo	VNK 102-46	VNK 102-46	VNK 102-46	VNK 150-67	VNK 150-67	VNK 150-67	VNK 150-67	VNK 150-67
Vel. max del cilindro - Max. cylinder speed	r.p.m.	8000	8000	8000	5500	5500	5500	5500	5500

Attrezzo di ricambio - Changing unit		KSZ-AZ 42			KSZ-AZ 65				
Accessori - Accessories									
Manuale - Manual			00196842				00196844		
Pneumatico - Pneumatic			01866500				01866599		
Gruppi accessori passaggio "PEL" Optional kit workpiece control			01860599				01860598		

Posizione aperta - Chuck in open position



Gli arresti contrassegnati in blu (all'interno della parte frontale) sono optional e possono essere forniti su richiesta.
The workstops illustrated in blue (inside or on the front side) are optional and can be delivered on request.

Soggetto a cambiamenti tecnici - Subject to technical changes

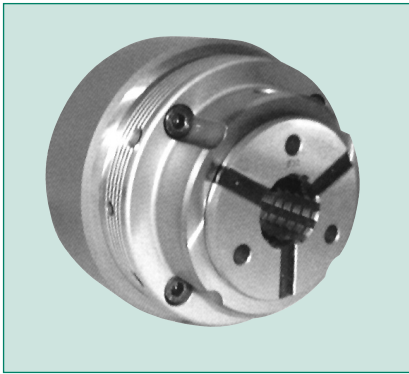
Modello MPT - MPT model		KSZ-AZ 100			
Attacco - Mounting		Z170	Z220	A6	A8
Codice - Code		194741	195244	194783	195245
A		215	230	215	230
B		-	215	-	230
C		180	180	180	180
D		M95x2	M115x2	M95x2	M115x2
E		87	107	87	107
F		165	165	176	178
G		144	144	155	157
H		-	37	-	37
I		-	-	53	55
I _h		36	36		
K		25	25	25	25
L		99	99	99	99
M		25	25	25	25
N		17	17	17	17
O		M12	M12	M12	M12
P _{H6}		170	220		
R		133.4 6x60° M12	171.4 6x60° M16	133.4 6x60° M12	171.4 6x60° M16
S		63	63	63	63
T		22	22	22	22
U		34.3	34.3	34.3	34.3
V		M12	M12	M12	M12
W		87	107	87	107
X		111	111	111	111
Y		-	-	17	19
Velocità massima - Max. speed	r.p.m.	5000	5000	5000	5000
Forza assiale max. - Max. actuating force	daN	6500	6500	6500	6500
Forza di serraggio max. - Max clamping force	daN	8500	8500	8500	8500
Massa (senza pinza) - Mass (without collet)	Kg	33	35	34	36

Cilindri consigliati - Recomm. cylinders	Tipo	VNK 200-86	VNK 225-95/VNK 250-110	VNK 200-86	VNK 225-95/VNK 250-110
Vel. max del cilindro - Max. cylinder speed	r.p.m.	4500	400/3600	4500	4000/3600

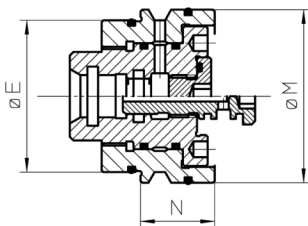
Attrezzo di ricambio - Changing unit	KSZ-AZ
Accessori - Accessories	
Manuale - Manual	-
Pneumatico - Pneumatic	194744

• Posizione assiale fissa della pinza
Fixed axial collet position

• Ricambio rapido delle pinze
Quick collet change

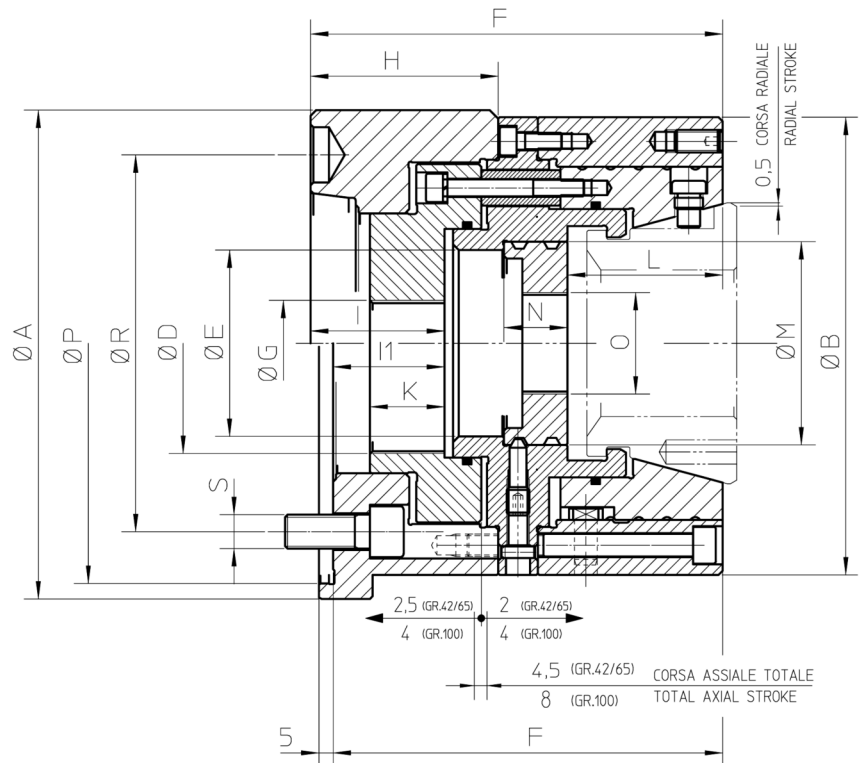


GRUPPI ACCESSORI PASSAGGIO "PEL"
OPTIONAL KIT WORKPIECE CONTROL



IN DOTAZIONE: Mandrino e viti di fissaggio
(pinze da ordinare separatamente)

EQUIPMENT : Chuck and fixing screws
(collets to be ordered separately)



Soggetto a cambiamenti tecnici - Subject to technical changes

Modello MPT - MPT model	KSZ-NZ 42		KSZ-NZ 65			KSZ-NZ 100
Attacco naso macchina - Machine spindle	FL120	A5	FL170	A6	A8	FL220
Codice - Code	194281	194280	77686565	77686765	77686865	77686510
A	135		185	165	220	235
B	135			160		225
D _{max}	M54x1.5			M80x1.5		M115x2
E	47			66		102
F	120		145	145	150	168
G	M20			M20		M24
H	-		65.5	65.5	70.5	-
Minimo-Max - Min-Max	I	-	29	-	41.5	-
Minimo-Max - Min-Max	I ₁	23	-	41.5	-	42
	K	22		21.5		31.5
	L	51		55		67
	M _{g6}	M50x1.5		72		110
	N	16		22.5		21.5
	O	M12		M36x1.5		M36x1.5
	P _{H6}	120	170	-	-	220
	R	104.8	133.4	133.4	171.4	171.4
	S	M10	M12	M12	M16	M16

Velocità massima - Max. speed	r.p.m.	7000		6000		5000	
Forza assiale max. - Max. axial force	kN	35		45		65	
Forza di serraggio max. - Max clamping force	kN	80		105		115	
Massa (senza pinza) - Mass (without collet)	Kg	8.5-		8-		40	
Cilindri consigliati - Recomm. cylinders	Tipo	VNK 102-46	VNK 102-46	VNK 150-67	VNK 150-67	VNK 150-67	VNK 250-110
Vel. max del cilindro - Max. cylinder speed	r.p.m.	8000	8000	5500	5500	5500	3600

Attrezzo di ricambio - Changing unit	KSZ-NZ 42		KSZ-NZ 65			KSZ-NZ 100
Accessori - Accessories						
Manuale - Manual		00196842		00196844		ND
Pneumatico - Pneumatic		01866500		01866599		194744
Gruppi accessori passaggio "PEL" Optional kit workpiece control		01860599		01860598		01860596

KSZ-DZ 42 KSZ-AZ 42/KSZ-NZ 42

Pinze standard
Standard collets

Pinze in acciaio con dentatura quadra (*liscie = dentatura non possibile, **solo con cave radiali = cave assiali non possibili)
Steel collets with axial and radial grooves (*smooth, **radial grooves)

ROTONDE - ROUND													
Ø	4*	5*	6*	7*	8**	9**	10**	11	12	13	14	15	16
Code	192173	192174	192175	192176	192177	192178	192179	192180	192181	192182	192183	192184	192185
Ø	17	18	19	20	21	22	23	24	25	26	27	28	29
Code	192186	192187	192188	192189	192190	192191	192192	192193	192194	192195	192196	192197	192198
Ø	30	31	32	33	34	35	36	37	38	39	40	41	42
Code	192199	192200	192201	192202	192203	192204	192205	192206	192207	192208	192209	192210	192211

Pinze in acciaio con superficie di bloccaggio liscia
Steel collets with smooth clamping surface

ROTONDE - ROUND*													
Ø	4	5	6	7	8	9	10	11	12	13	14	15	16
Code	192173	192174	192175	192176	193135	193136	193137	193138	193139	193140	193141	193142	193143
Ø	17	18	19	20	21	22	23	24	25	26	27	28	29
Code	193144	192807	193145	192808	193146	193147	193148	193149	193150	193151	193152	193153	193154
Ø	30	31	32	33	34	35	36	37	38	39	40	41	42
Code	193155	193156	193083	193157	193158	193159	193160	193161	193162	193163	193164	193165	193219

QUADRATE - SQUARE**													
□	7*	8**	9**	10**	11**	12**	13**	14**	15**	16**	17**	18**	19**
Code	192212	192213	192214	192215	192216	192217	192218	192219	192220	192221	192222	192223	192224
□	20**	21**	22**	23**	24**	25**	26**	27**	28**	29**	30**		
Code	192225	192226	192227	192228	192229	192230	192231	192232	192233	192234	192235		

ESAGONALI - HEXAGONAL**													
⬡	7*	8**	9**	10**	11**	12**	13**	14**	15**	16**	17**	18**	19**
Code	192236	192237	192238	192239	192240	192241	192242	192243	192244	192245	192246	192247	192248
⬡	20**	21**	22**	23**	24**	25**	26**	27**	28**	29**	30**	31**	32**
Code	192249	192250	192251	192252	192253	192254	192255	192256	192257	192258	192259	192260	192261

Pinze in acciaio tenero tornibile (pre-forate)
Soft steel collets (pre-bored)

ROTONDE - ROUND			
Ø	5	15	30
Code	192262	192263	192264

Anello di tornitura 42 per pinze in acciaio tenero tornibile
Boring ring 42 for soft steel collets

Codice/Code 193399



Attrezzo cambio pinza gr 42
Collet changing unit size 42

MANUALE / MANUAL: Codice/Code 00196842
PNEUMATICO / PNEUMATIC: Codice/Code 01866500

*Precisione di concentricità secondo la DIN6343 / Concentricity similar DIN6343
** Precisione di concentricità non garantita / concentricity has to be agreed

KSZ-DZ 65 KSZ-AZ 65/KSZ-NZ 65

Pinze standard
Standard collets

Pinze in acciaio con dentatura quadra (*lisce = dentatura non possibile, **solo con cave radiali = cave assiali non possibili)

Steel collets with axial and radial grooves (*smooth, **radial grooves)

ROTONDE - ROUND													
Ø	5*	6*	7*	8**	9**	10**	11	12	13	14	15	16	17
Code	192265	192266	196667	192268	192269	192270	192271	192272	192273	192274	192275	192276	192277
Ø	18	19	20	21	22	23	24	25	26	27	28	29	30
Code	192278	192279	192280	192281	192282	192283	192284	192285	192286	192287	192288	192289	192290
Ø	31	32	33	34	35	36	37	38	39	40	41	42	43
Code	192291	192292	192293	192294	192295	192296	192297	192298	192299	192300	192301	192302	192303
Ø	44	45	46	47	48	49	50	51	52	53	54	55	56
Code	192304	192305	192306	192307	192308	192309	192310	192311	192312	192313	192314	192315	192316
Ø	57	58	59	60	61	62	63	64	65				
Code	192317	192318	192319	192320	192321	192322	192323	192324	192325				

Pinze in acciaio con superficie di bloccaggio liscia

Steel collets with smooth clamping surface

ROTONDE - ROUND*													
Ø	5	6	7	8	9	10	11	12	13	14	15	16	17
Code	192265	192266	192267	193172	193173	192682	193174	192787	193175	193176	193177	193169	193178
Ø	18	19	20	21	22	23	24	25	26	27	28	29	30
Code	193179	193180	193181	193182	192683	193183	193170	193065	193184	193066	193068	193069	193070
Ø	31	32	33	34	35	36	37	38	39	40	41	42	43
Code	193185	192684	193186	193187	193188	193189	193190	193191	193192	192685	193193	193194	193171
Ø	44	45	46	47	48	49	50	51	52	53	54	55	56
Code	193196	193197	193198	193199	193200	193201	193202	193203	193204	193205	193206	193207	193208
Ø	57	58	59	60	61	62	63	64	65				
Code	193195	193209	193210	193211	193212	193213	193214	193215	193216				

QUADRATE - SQUARE**													
□	8**	9**	10**	11**	12**	13**	14**	15**	16**	17**	18**	19**	20**
Code	192326	192327	192328	192329	192330	192331	192332	192333	192334	192335	192336	192337	192338
□	21**	22**	23**	24**	25**	26**	27**	28**	29**	30**	31**	32**	33**
Code	192339	192340	192341	192342	192343	192344	192345	192346	192347	192348	192349	192350	192351
□	34**	35**	36**	37**	38**	39**	40**	41**	42**	43**	44**	45**	46**
Code	192352	192353	192354	192355	192356	192357	192358	192359	192360	192361	192362	192363	192363

ESAGONALI - HEXAGONAL**													
⬡	10**	11**	12**	13**	14**	15**	16**	17**	18**	19**	20**	21**	22**
Code	192365	192366	192367	192368	192369	192370	192371	192372	192373	192374	192375	192376	192377
⬡	23**	24**	25**	26**	27**	28**	29**	30**	31**	32**	33**	34**	35**
Code	192378	192379	192380	192381	192382	192383	192384	192385	192386	192387	192388	192389	192390
⬡	36**	37**	38**	39**	40**	41**	42**	43**	44**	45**	46**	47**	48**
Code	192391	192392	192393	192394	192395	192396	192397	192398	192399	192400	192401	192402	192403
⬡	49**	50**											
Code	192404	192405											

Pinze in acciaio tenero tornibile (pre-forate)

Soft steel collets (pre-bored)

ROTONDE - ROUND			
Ø	8	20	40
Code	192406	192407	192408

Anello di tornitura 65 per pinze in acciaio tenero tornibile

Boring ring 65 for soft steel collets

Codice/Code 193400

Attrezzo cambio pinza gr 65
Collet changing unit size 65

MANUALE / MANUAL: Codice/Code 00196844
PNEUMATICO / PNEUMATIC: Codice/Code 01866599



*Precisione di concentricità secondo la DIN6343 / Concentricity to DIN6343
** Precisione di concentricità non garantita / concentricity has to be agreed

Pinze in acciaio con dentatura quadra Steel collets with axial and radial grooves

ROTONDE - ROUND													
Ø	40	41	42	43	44	45	46	47	48	49	50	51	52
Code	195076	195080	195081	195082	195083	195084	195085	195086	195087	195088	195089	195090	195091
Ø	53	54	55	56	57	58	59	60	61	62	63	64	65
Code	195092	195093	195094	195095	195096	195097	195098	195099	195100	195101	195102	195103	195104
Ø	66	67	68	69	70	71	72	73	74	75	76	77	78
Code	195105	195106	195107	195108	195109	195110	195111	195112	195113	195114	195115	195116	195117
Ø	79	80	81	82	83	84	85	86	87	88	89	90	91
Code	195118	195119	195120	195121	195122	195123	195124	195125	195126	195127	195128	195129	195130
Ø	92	93	94	95	96	97	98	99	100				
Code	195131	195132	195133	195134	195135	195136	195137	195138	194742				

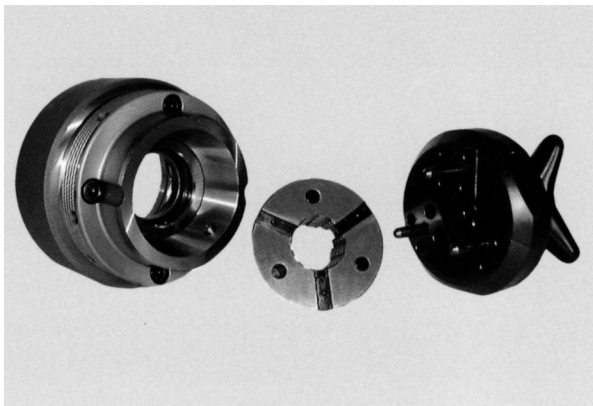
Pinze in acciaio con superficie di bloccaggio liscia Steel collets with smooth clamping surface

ROTONDE - ROUND*													
Ø	40	41	42	43	44	45	46	47	48	49	50	51	52
Code	195139	195140	195141	195142	195143	195144	195145	195146	195147	195148	195149	195150	195151
Ø	53	54	55	59	57	58	59	60	61	62	63	64	65
Code	195152	195153	195154	195155	195156	195157	195158	195159	195160	195161	195162	195163	195164
Ø	66	67	68	69	70	71	72	73	74	75	76	77	78
Code	195165	195166	195167	195168	195169	195170	195171	195172	195173	195174	195175	195176	195177
Ø	79	80	81	82	83	84	85	86	87	88	89	90	91
Code	195178	195179	195180	195181	195182	195183	195184	195185	195186	195187	195188	194743	195189
Ø	92	93	94	95	96	97	98	99	100				
Code	195190	195191	195192	195193	195194	195195	195196	195197	195198				



Attrezzo cambio pinza gr 100 Collet changing unit size 100

MANUALE / MANUAL: non disponibile/not available
PNEUMATICO / PNEUMATIC: Codice/Code 194744

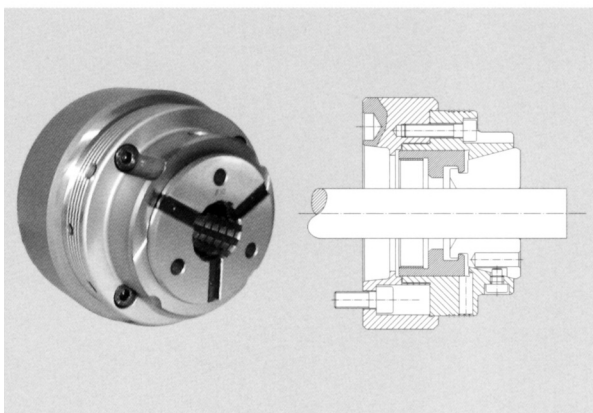


Applicazioni

- Bloccaggio di barre e spezzoni
- Cambio rapido della pinza con apposito attrezzo
- Attrezzo cambio pinza manuale o automatico
- Montaggio diretto delle pinze nel corpo che garantisce elevata precisione di concentricità
- Pinze tonde, quadre, esagonali o grezze, in acciaio dolce, da finire in macchina
- Disponibile anche in versione statica con cilindro pneumatico o idraulico (serie SHH-SHP)
- Bloccaggio della intera superficie della pinza sul pezzo

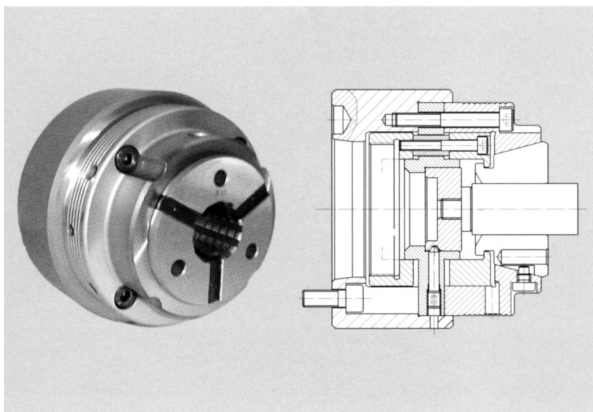
Application/customer's benefit

- *Safe clamping of bars and shafts*
- *Quick change of collets with changing unit*
- *Changing unit manual or pneumatic*
- *Direct mounting of the collets into the body ensures highest concentricity*
- *Collets available round, square, hexagonal or as blanks to be machined on the chuck*
- *Available for stationary use*



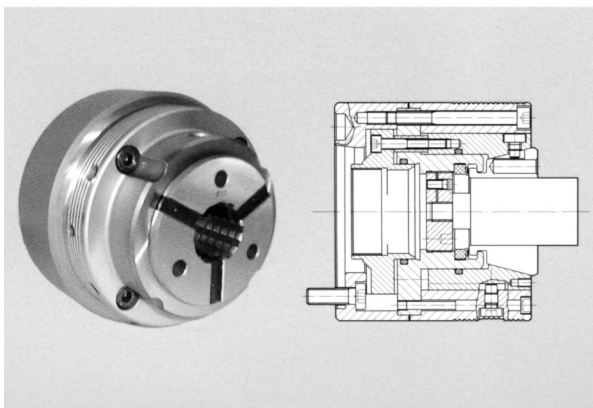
KSZ-DZ

- Bloccaggio di barre
- Nessuna spinta sul naso macchina durante il bloccaggio, la pinza lavora a trazione
- Elevata rigidità assiale e radiale
- Grande forza di bloccaggio
- Utilizzo flessibile, grazie alla larga gamma di pinze disponibile
- *Safe clamping of bars*
- *No pressure forces onto the machine spindle during clamping*
- *Highest axial and radial rigidity with draw collet system*
- *Parallel clamping of the collets*
- *Flexible use because of large range of the collets*



KSZ-AZ

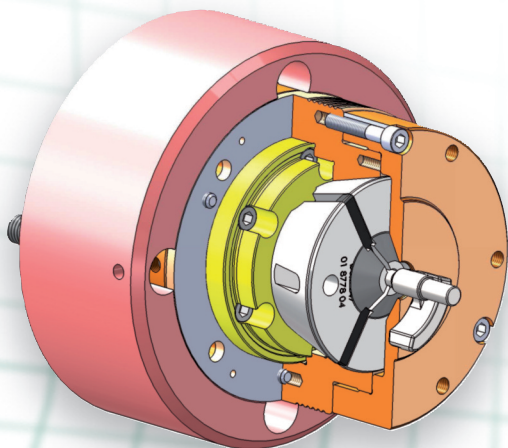
- Bloccaggio per pezzi da ripresa
- Porta appoggio pezzo rigido
- Elevata precisione di posizionamento assiale, grazie all'effetto staffante contro l'arresto
- Passaggio barra interamente disponibile, grazie al cambio rapido del porta appoggio
- Porta appoggi e appoggi speciali disponibili su richiesta
- Grande forza di bloccaggio
- *Rigid axial workstop for shafts*
- *High axial positioning accuracy of the shafts because of pull down effect onto the workstop*
- *Full through hole available because of quick change of axial workstop*
- *Special workstop available on request*



KSZ-NZ

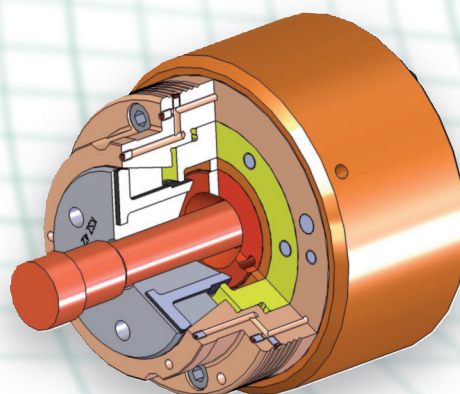
Questo mandrino, sia da barra che da ripresa, lavora con pinza fissa, di conseguenza è particolarmente indicato per barre o manicotti di materiali pregiati (bronzo-ottone), o finiti sul diametro esterno, ove non si deve lasciare alcuna impronta di bloccaggio.

- Porta appoggio pezzo rigido
- Passaggio barra interamente disponibile grazie al cambio rapido del porta appoggio
- Porta appoggi e appoggi speciali su richiesta
- *Collet in axial fixed position = no axial movement and axial forces when clamping*
- *Rigid axial workstop for shafts*
- *Full through hole available because of quick change of axial workstop*
- *Special workstop available on request*



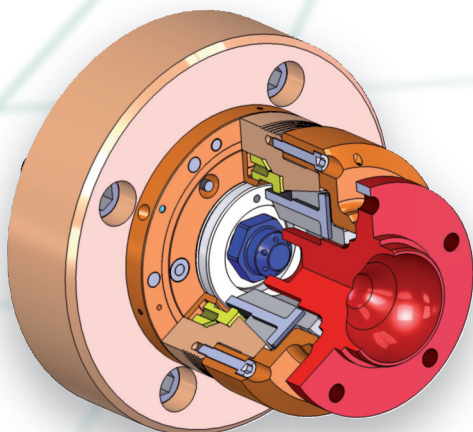
01 9065 00

Bloccaggio elemento sbilanciato dx-sx d. 6,5 su mandrino portapinze tipo KSZ-AZ-42
Clamping of small unbalanced right-left part dia. 6,5 on collet chuck model KSZ-AZ-42



01 9172 00

Pinza KSZ-AZ-42 modificata per presa alberi d. 18 e d. 19 mm
KSZ-AZ-42 collet chuck modified for clamping of shaft dia. 18 and dia. 19 mm



01 9124 00

Attrezzatura per centraggio e bloccaggio Mozi Ruota su mandrino portapinze tipo KSZ-AZ-65
Centering and clamping equipment for wheel hubs on collet chuck KSZ-AZ 65